

ผลการสำรวจทหารกองประจำการภาคตะวันตก ปี 2558

ศูนย์ข่าวสารตลาตแรงงานจังหวัดราชบุรี ได้จัดทำทะเบียนกำลังแรงงานทหารกองประจำการ ปี 2558 ของภาคตะวันตก ได้แก่ จังหวัดราชบุรี กาญจนบุรี นครปฐม สมุทรสาคร เพชรบุรี และ ประจวบคีรีขันธ์ ในช่วงผลัดที่ 1 เดือนพฤษภาคม และผลัดที่ 2 เดือนพฤศจิกายน ปี 2558 โดยสำนักงาน จัดหางานจังหวัดเป็นผู้ดำเนินการสำรวจ และรวบรวมแบบจัดส่งให้ศูนย์ข่าวสารตลาตแรงงานจังหวัดราชบุรี ประมวลผลและวิเคราะห์ข้อมูล ผลสรุปได้ดังนี้

1. ทหารกองประจำการ

ทหารกองประจำการที่กรอกแบบสำรวจมีจำนวน 2,338 คน ส่วนใหญ่สังกัดเหล่าทัพกองทัพบก จำนวน 1,917 คน หรือร้อยละ 81.99 ของจำนวนผู้กรอกแบบสำรวจทั้งหมด สังกัดเหล่าทัพกองทัพอากาศ จำนวน 421 คน หรือร้อยละ 18.01 โดยส่วนใหญ่เป็นผู้ที่ประสงค์ทำงาน จำนวน 1,503 คน หรือร้อยละ 64.29

ตารางที่ 1 ทหารกองประจำการปี 2558 จำแนกตามสังกัดเหล่าทัพ และประสงค์ทำงาน

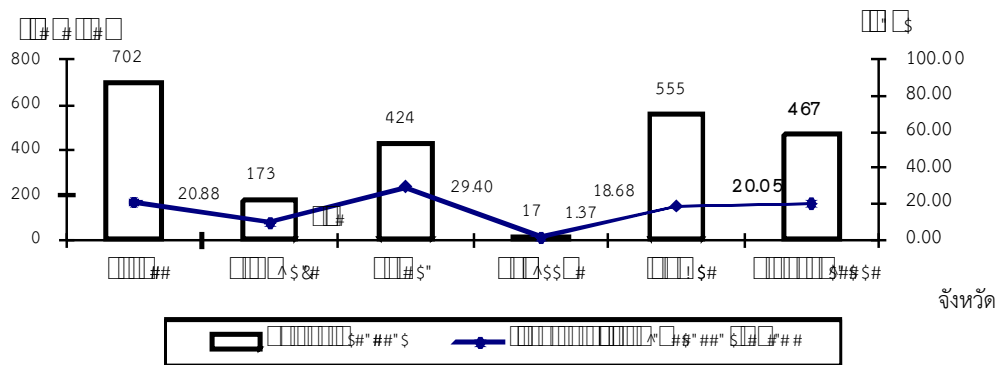
(หน่วย : คน)

จังหวัด	จำนวนทหารกองประจำการ			สังกัดเหล่าทัพ		ประสงค์ทำงาน
	รวม	ผลัด 1	ผลัด 2	กองทัพบก	กองทัพอากาศ	
ราชบุรี	702	316	386	702	-	478
กาญจนบุรี	173	14	159	173	-	129
นครปฐม	424	226	198	171	253	235
สมุทรสาคร	17	17	-	17	-	11
เพชรบุรี	555	304	251	555	-	293
ประจวบคีรีขันธ์	467	174	293	299	168	357
รวม	2,338	1,051	1,287	1,917	421	1,503

เมื่อพิจารณาเป็นรายจังหวัด พบว่า จังหวัดราชบุรี มีทหารกองประจำการมากที่สุด จำนวน 702 คน หรือร้อยละ 30.03 ของทหารกองประจำการที่กรอกแบบสำรวจทั้งหมด รองลงมาคือ เพชรบุรี จำนวน 555 คน (ร้อยละ 23.74) ประจวบคีรีขันธ์ จำนวน 467 คน (ร้อยละ 19.97) นครปฐม จำนวน 424 คน (ร้อยละ 18.14) กาญจนบุรี จำนวน 173 คน (ร้อยละ 7.40) และสมุทรสาคร จำนวน 17 คน (ร้อยละ 0.73)

เมื่อจำแนกตามระดับการศึกษา ทหารกองประจำการส่วนใหญ่จบการศึกษาระดับมัธยมศึกษาตอนต้นมากที่สุด จำนวน 743 คน หรือร้อยละ 31.78 ของทหารกองประจำการที่กรอกแบบสำรวจทั้งหมด รองลงมาคือ ระดับมัธยมศึกษาตอนปลาย จำนวน 473 คน (ร้อยละ 20.23)ระดับประถมศึกษา จำนวน 415 คน (ร้อยละ 17.75) ระดับปวช. จำนวน 270 คน (ร้อยละ 11.55) ระดับปริญญาตรี จำนวน 229 คน (ร้อยละ 9.79) ระดับปวส. จำนวน 205 คน (ร้อยละ 8.77) ระดับปริญญาโท จำนวน 2 คน (ร้อยละ 0.09) และไม่ระบุวุฒิการศึกษา จำนวน 1 คน (ร้อยละ 0.04)

แผนภูมิที่ 1 จำนวนทหารกองประจำการปี 2558 จำแนกตามจังหวัด



ตารางที่ 2 ทหารกองประจำการปี 2558 จำแนกตามผลัด จังหวัด และการศึกษา

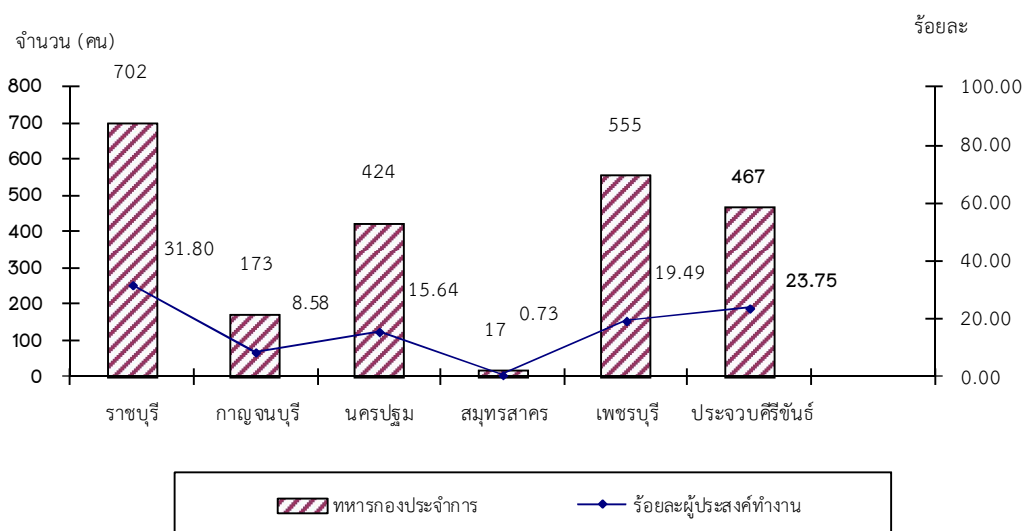
(หน่วย : คน)

ระดับการศึกษา	รวม	จังหวัด											
		ราชบุรี		กาญจนบุรี		นครปฐม		สมุทรสาคร		เพชรบุรี		ประจวบคีรีขันธ์	
		ผลัด 1	ผลัด 2	ผลัด 1	ผลัด 2	ผลัด 1	ผลัด 2	ผลัด 1	ผลัด 2	ผลัด 1	ผลัด 2	ผลัด 1	ผลัด 2
ประถมศึกษา	415	38	99	1	19	50	27	3	-	76	24	29	49
มัธยมศึกษาตอนต้น	743	86	128	3	34	43	43	4	-	152	121	59	70
มัธยมศึกษาตอนปลาย	473	88	54	5	34	55	56	1	-	37	56	31	56
ปวช.	270	40	41	1	20	20	24	1	-	28	43	23	29
ปวส.	205	30	28	2	25	36	19	5	-	7	3	10	40
ปริญญาตรี	229	33	36	2	27	21	28	3	-	4	4	22	49
ปริญญาโท	2	1	-	-	-	-	1	-	-	-	-	-	-
ไม่ระบุ	1	-	-	-	-	1	-	-	-	-	-	-	-
รวม	2,338	702		173		424		17		555		467	

2. ทหารกองประจำการที่ประสงค์ทำงาน

ทหารกองประจำการที่ประสงค์ทำงานมีจำนวน 1,503 คน โดยจังหวัดราชบุรีมีผู้ประสงค์ทำงานมากที่สุด จำนวน 478 คน หรือร้อยละ 31.80 ของจำนวนทหารกองประจำการที่ประสงค์ทำงาน รองลงมาคือ ประจวบคีรีขันธ์ จำนวน 357 คน (ร้อยละ 23.75) เพชรบุรี จำนวน 293 คน (ร้อยละ 19.49) นครปฐม จำนวน 235 คน (ร้อยละ 15.64) กาญจนบุรี จำนวน 129 คน (ร้อยละ 8.58) และสมุทรสาคร จำนวน 11 คน (ร้อยละ 0.73)

แผนภูมิที่ 2 ทหารกองประจำการปี 2558 ที่ประสงค์ทำงาน จำแนกตามจังหวัด



2.1 จำแนกตามระดับการศึกษา

ทหารกองประจำการที่ประสงค์ทำงาน ส่วนใหญ่จบการศึกษาระดับมัธยมศึกษาตอนต้นมากที่สุด จำนวน 445 คน หรือร้อยละ 29.61 ของจำนวนผู้ที่ประสงค์ทำงาน รองลงมาคือ ระดับมัธยมศึกษาตอนปลาย จำนวน 313 คน (ร้อยละ 20.83) ระดับประถมศึกษา จำนวน 220 คน (ร้อยละ 14.64) ระดับปริญญาตรี จำนวน 209 คน (ร้อยละ 13.91) ระดับปวช. จำนวน 162 คน (ร้อยละ 10.78) ระดับปวส. จำนวน 153 คน (ร้อยละ 10.18) และระดับปริญญาโท จำนวน 1 คน (ร้อยละ 0.07)

ตารางที่ 3 ทหารกองประจำการปี 2558 ที่ประสงค์ทำงาน จำแนกตามผลัด จังหวัด และการศึกษา

(หน่วย : คน)

ระดับการศึกษา	รวม	จังหวัด											
		ราชบุรี		กาญจนบุรี		นครปฐม		สมุทรสาคร		เพชรบุรี		ประจวบคีรีขันธ์	
		ผลัด 1	ผลัด 2	ผลัด 1	ผลัด 2	ผลัด 1	ผลัด 2	ผลัด 1	ผลัด 2	ผลัด 1	ผลัด 2	ผลัด 1	ผลัด 2
ประถมศึกษา	220	20	62	1	14	13	14	3	-	24	14	20	35
มัธยมศึกษาตอนต้น	445	55	78	2	22	16	21	2	-	62	94	48	45
มัธยมศึกษาตอนปลาย	313	70	32	5	24	34	27	-	-	14	39	26	42
ปวช.	162	25	28	1	15	10	11	-	-	10	25	16	21
ปวส.	153	24	21	1	18	28	16	3	-	2	2	9	29
ปริญญาตรี	209	27	36	2	24	18	26	3	-	3	4	21	45
ปริญญาโท	1	-	-	-	-	-	1	-	-	-	-	-	-
ไม่ระบุ	-	-	-	-	-	-	-	-	-	-	-	-	-
รวม	1,503	478		129		235		11		293		357	

2.2 จำแนกตามประเภทอาชีพ

ประเภทอาชีพที่ทหารกองประจำการประสงค์ทำงานมากที่สุด คือ อาชีพพื้นฐาน จำนวน 415 คน หรือร้อยละ 27.61 ของจำนวนผู้ประสงค์ทำงานทั้งหมด รองลงมาคือ อาชีพผู้บัญญัติกฎหมาย ข้าราชการระดับอาวุโส ผู้จัดการ จำนวน 347 คน (ร้อยละ 23.09) อาชีพผู้ปฏิบัติงานโดยใช้ฝีมือในธุรกิจต่าง ๆ จำนวน 188 คน (ร้อยละ 12.51) อาชีพทหาร จำนวน 110 คน (ร้อยละ 7.32) อาชีพผู้ปฏิบัติงานด้านการเกษตรและประมง จำนวน 95 คน (ร้อยละ 6.32) อาชีพพนักงานบริการ พนักงานขายในร้านค้าและตลาด จำนวน 79 คน (ร้อยละ 5.26) อาชีพผู้ปฏิบัติงานในโรงงาน ผู้ควบคุมเครื่องจักรและผู้ปฏิบัติงานด้านการประกอบ จำนวน 71 คน (ร้อยละ 4.72) อาชีพเสมียน เจ้าหน้าที่ จำนวน 67 คน (ร้อยละ 4.46) อาชีพผู้ประกอบการวิชาชีพด้านต่าง ๆ จำนวน 66 คน (ร้อยละ 4.39) และอาชีพช่างเทคนิคและผู้ปฏิบัติงานที่เกี่ยวข้อง จำนวน 65 คน (ร้อยละ 4.32)

ตารางที่ 4 ทหารกองประจำการปี 2558 ที่ประสงค์จะทำงาน จำแนกรายจังหวัดและประเภทอาชีพ

(หน่วย : คน)

ประเภทอาชีพ	จังหวัด						
	รวม	ราชบุรี	กาญจนบุรี	นครปฐม	สมุทรสาคร	เพชรบุรี	ประจวบ
ทหาร	110	16	7	52	-	22	13
ผู้บัญชาตติภพหมายข้าราชการระดับ อาวุโส ผู้จัดการ	347	91	20	41	1	96	98
ผู้ประกอบวิชาชีพด้านต่าง ๆ	66	16	2	16	1	6	25
ช่างเทคนิคและผู้ปฏิบัติงานที่เกี่ยวข้อง	65	20	3	21	-	7	14
เสมียน เจ้าหน้าที่	67	22	3	14	1	7	20
พนักงานบริการ พนักงานขายใน ร้านค้าและตลาด	79	22	12	3	-	14	28
ผู้ปฏิบัติงานด้านการเกษตรและ ประมง	95	22	7	18	1	19	28
ผู้ปฏิบัติงานโดยใช้ฝีมือในธุรกิจต่าง ๆ	188	43	18	35	3	31	58
ผู้ปฏิบัติงานในโรงงาน ผู้ควบคุม เครื่องจักรและผู้ปฏิบัติงานด้าน การประกอบ	71	26	12	14	-	13	6
อาชีพงานพื้นฐาน	415	200	45	21	4	78	67
รวม	1,503	478	129	235	11	293	357

3. ทหารกองประจำการที่สนใจฝึกอาชีพ ประกอบอาชีพส่วนตัว รับงานไปทำที่บ้านและ
ต้องการไปทำงานต่างประเทศ

จากจำนวนทหารกองประจำการที่กรอกแบบสำรวจ 2,338 คน มีผู้ที่สนใจฝึกอาชีพ จำนวน 1,189 คน หรือร้อยละ 50.86 ของทหารที่กรอกแบบทั้งหมด รองลงมาคือ ต้องการประกอบอาชีพส่วนตัว จำนวน 1,007 คน (ร้อยละ 43.07) รับงานไปทำที่บ้าน จำนวน 450 คน (ร้อยละ 19.25) ความต้องการไปทำงานต่างประเทศ จำนวน 364 คน (ร้อยละ 15.57) และบริการอื่นๆ จำนวน 8 คน (ร้อยละ 0.34)

ตารางที่ 5 จำนวนทหารกองประจำการปี 2558 ที่ต้องการฝึกอาชีพ ประกอบอาชีพส่วนตัว
รับงานไปทำที่บ้าน และไปทำงานต่างประเทศ

(หน่วย : คน)

จังหวัด	ความต้องการของทหารกองประจำการ									
	ฝึกอาชีพ		อาชีพส่วนตัว		รับงานไปทำที่บ้าน		ไปทำงานต่างประเทศ		บริการอื่น ๆ	
	ผลัด 1	ผลัด 2	ผลัด 1	ผลัด 2	ผลัด 1	ผลัด 2	ผลัด 1	ผลัด 2	ผลัด 1	ผลัด 2
ราชบุรี	141	182	120	147	65	54	42	34	1	-
กาญจนบุรี	9	123	10	92	8	46	1	34	-	-
นครปฐม	170	48	150	49	72	27	82	25	3	-
สมุทรสาคร	9	-	10	-	5	-	5	-	-	-
เพชรบุรี	176	93	125	87	38	44	36	32	4	-
ประจวบคีรีขันธ์	103	135	101	116	48	43	44	29	-	-
รวม	1,189		1,007		450		364		8	

3.1 ทหารกองประจำการที่สนใจฝึกอาชีพ

ทหารกองประจำการที่สนใจฝึกอาชีพ มีจำนวน 1,189 คน หรือร้อยละ 50.86 ของทหารกองประจำการที่กรอกแบบสำรวจ ส่วนใหญ่สนใจฝึกอาชีพหลักสูตรช่างซ่อมคอมพิวเตอร์ มากที่สุด จำนวน 299 คน หรือร้อยละ 25.15 ของทหารกองประจำการที่สนใจฝึกอาชีพ รองลงมาคือ ช่างซ่อมรถยนต์ จำนวน 290 คน (ร้อยละ 24.39) ช่างไฟฟ้า จำนวน 218 คน (ร้อยละ 18.33) ผู้ประกอบอาหารไทย ขนมไทย จำนวน 144 คน (ร้อยละ 12.11) และช่างซ่อมรถจักรยานยนต์ จำนวน 140 คน (ร้อยละ 11.77)

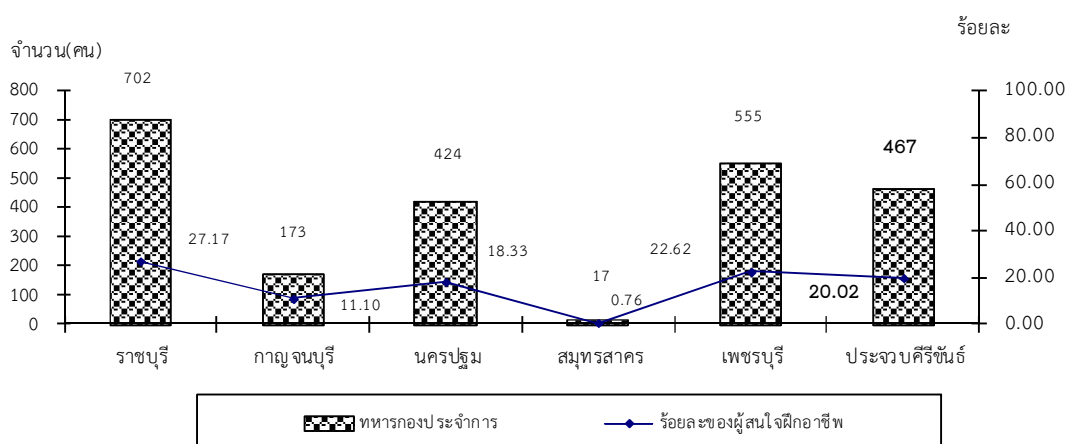
โดยจังหวัดราชบุรีมีผู้สนใจฝึกอาชีพมากที่สุด จำนวน 323 คน หรือร้อยละ 27.17 รองลงมาได้แก่ เพชรบุรี จำนวน 269 คน (ร้อยละ 22.62) ประจวบคีรีขันธ์ จำนวน 238 คน (ร้อยละ 20.02) นครปฐม จำนวน 218 คน (ร้อยละ 18.33) กาญจนบุรี จำนวน 132 คน (ร้อยละ 11.10) และสมุทรสาคร จำนวน 9 คน (ร้อยละ 0.76)

ตารางที่ 6 ทหารกองประจำการปี 2558 ที่สนใจฝึกอาชีพ จำแนกรายจังหวัด และประเภทอาชีพ

(หน่วย : คน)

ประเภทอาชีพ	รวม	จังหวัด											
		ราชบุรี		กาญจนบุรี		นครปฐม		สมุทรสาคร		เพชรบุรี		ประจวบคีรีขันธ์	
		ผลัด 1	ผลัด 2	ผลัด 1	ผลัด 2	ผลัด 1	ผลัด 2	ผลัด 1	ผลัด 2	ผลัด 1	ผลัด 2	ผลัด 1	ผลัด 2
ช่างซ่อมรถจักรยานยนต์	140	33	2	-	-	56	-	-	-	46	1	-	2
ช่างไฟฟ้า	218	24	31	1	24	27	9	2	-	37	17	24	22
ช่างซ่อมคอมพิวเตอร์	299	36	44	6	31	37	15	6	-	42	20	27	35
ช่างซ่อมรถยนต์	290	25	67	-	44	14	12	1	-	18	41	24	44
ผู้ประกอบการไทยชนมไทย	144	7	28	1	16	18	6	-	-	17	10	21	20
ช่างอิเล็กทรอนิกส์	59	11	8	1	3	9	4	-	-	8	3	4	8
อื่นๆ	39	5	2	-	5	9	2	-	-	8	1	3	4
รวม	1,189	323		132		218		9		269		238	

แผนภูมิที่ 3 ทหารกองประจำการปี 2558 ที่สนใจฝึกอาชีพ จำแนกรายจังหวัด



3.2 ทหารกองประจำการที่สนใจประกอบอาชีพส่วนตัว

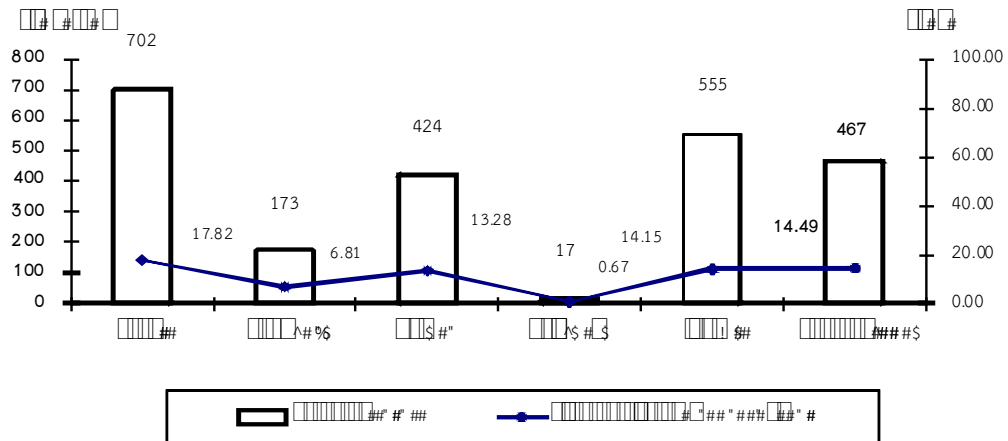
ทหารกองประจำการที่สนใจประกอบอาชีพส่วนตัว มีจำนวน 1,007 คน หรือร้อยละ 43.07 ของทหารกองประจำการที่กรอกแบบสำรวจ ส่วนใหญ่สนใจประกอบอาชีพค้าขาย จำนวน 417 คน หรือร้อยละ 41.41 ของผู้สนใจประกอบอาชีพส่วนตัว รองลงมาได้แก่ อาชีพบริการซ่อมรถยนต์ จักรยานยนต์ จำนวน 211 คน (ร้อยละ 20.95) คอมพิวเตอร์และเทคโนโลยีที่เกี่ยวข้อง จำนวน 202 คน (ร้อยละ 20.06) การเกษตรกรรม จำนวน 139 คน (ร้อยละ 13.80) และช่างเสริมสวย จำนวน 9 คน (ร้อยละ 0.89)

ตารางที่ 7 ทหารกองประจำการปี 2558 ที่สนใจประกอบอาชีพส่วนตัว จำแนกรายจังหวัด
และประเภทอาชีพ

(หน่วย : คน)

ประเภทอาชีพ	รวม	จังหวัด											
		ราชบุรี		กาญจนบุรี		นครปฐม		สมุทรสาคร		เพชรบุรี		ประจวบคีรีขันธ์	
		ผลัด 1	ผลัด 2	ผลัด 1	ผลัด 2	ผลัด 1	ผลัด 2	ผลัด 1	ผลัด 2	ผลัด 1	ผลัด 2	ผลัด 1	ผลัด 2
ค้าขาย	417	39	67	4	37	64	19	4	-	49	39	47	48
บริการซ่อมรถยนต์	211	36	31	1	23	30	6	1	-	32	17	15	19
จักรยานยนต์													
คอมพิวเตอร์และ เทคโนโลยี ที่เกี่ยวข้อง	202	31	25	4	22	22	14	3	-	23	15	16	27
การเกษตรกรรม	139	11	20	1	9	24	8	2	-	16	14	17	17
ช่างเสริมสวย	9	2	-	-	1	2	-	-	-	1	1	-	2
อื่นๆ	29	1	4	-	-	8	2	-	-	4	1	6	3
รวม	1,007	267		102		199		10		212		217	

แผนภูมิที่ 4 ทหารกองประจำการปี 2558 ที่สนใจประกอบอาชีพส่วนตัว จำแนกรายจังหวัด



โดยจังหวัดราชบุรีมีผู้ที่สนใจประกอบอาชีพส่วนตัวมากที่สุดจำนวน 702 คน หรือร้อยละ 17.82 รองลงมา ได้แก่ ประจวบคีรีขันธ์ จำนวน 467 คน (ร้อยละ 14.49) เพชรบุรี จำนวน 555 คน (ร้อยละ 14.15) นครปฐม จำนวน 424 คน (ร้อยละ 13.28) กาญจนบุรี จำนวน 173 คน (ร้อยละ 6.81) และสมุทรสาคร จำนวน 17 คน (ร้อยละ 0.67)

3.3 ทหารกองประจำการที่สนใจรับงานไปทำที่บ้าน

ทหารกองประจำการที่สนใจรับงานไปทำที่บ้าน มีจำนวน 450 คน หรือร้อยละ 19.25 ของทหารกองประจำการที่กรอกแบบสำรวจ ส่วนใหญ่สนใจงานประเภทคอมพิวเตอร์และเทคโนโลยีที่เกี่ยวข้องมากที่สุด จำนวน 262 คน หรือร้อยละ 58.22 ของผู้ที่สนใจรับงานไปทำที่บ้าน รองลงมาได้แก่ งานผลิตอาหารและเครื่องดื่ม จำนวน 109 คน (ร้อยละ 24.22) งานประดิษฐ์ของขวัญ ของชำร่วย จำนวน 33 คน (ร้อยละ 7.33) งานฝีมือ (เช่น ปักผ้า เครื่องปั้น งานปั้น ทำมิด แกะสลักหิน/ไม้ เจียรระโนพลอย) จำนวน 15 คน (ร้อยละ 3.33) งานออกแบบ เสื้อผ้า กระเป๋า รองเท้า เครื่องประดับ จำนวน 12 คน (ร้อยละ 2.67)

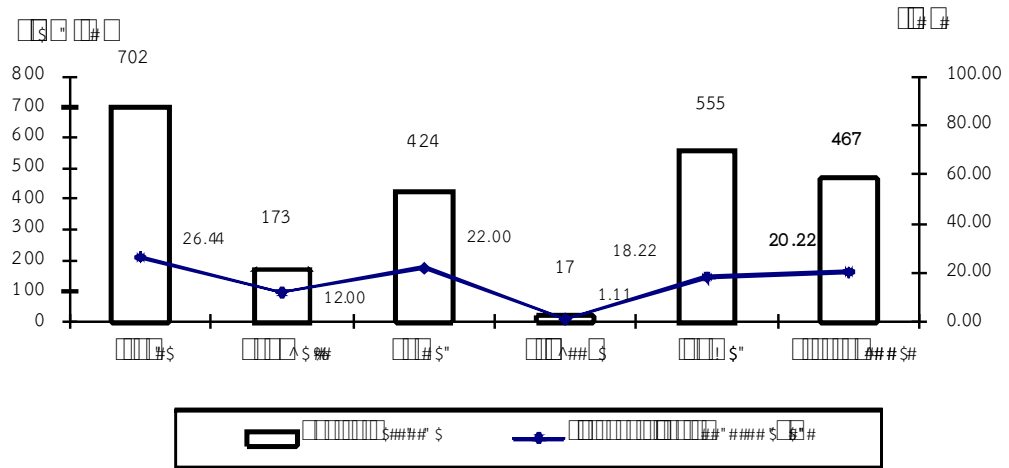
ตารางที่ 8 ทหารกองประจำการปี 2558 ที่สนใจรับงานไปทำที่บ้าน จำแนกรายจังหวัดและประเภทอาชีพ

(หน่วย : คน)

ประเภทอาชีพ	รวม	จังหวัด											
		ราชบุรี		กาญจนบุรี		นครปฐม		สมุทรสาคร		เพชรบุรี		ประจวบคีรีขันธ์	
		ผลัด 1	ผลัด 2	ผลัด 1	ผลัด 2	ผลัด 1	ผลัด 2	ผลัด 1	ผลัด 2	ผลัด 1	ผลัด 2	ผลัด 1	ผลัด 2
คอมพิวเตอร์และเทคโนโลยีที่เกี่ยวข้อง	262	44	29	7	31	36	19	5	-	24	18	24	25
งานผลิตอาหารและเครื่องดื่ม	109	9	13	1	8	21	3	-	-	11	17	17	9
งานประดิษฐ์ของขวัญ ของชำร่วย	33	3	6	-	2	7	3	-	-	-	5	4	3
งานฝีมือ เช่น ปักผ้า เครื่องปั้น งานปั้น ทำมิด แกะสลักหิน/ไม้ เจียรระโนพลอย	15	5	2	-	1	2	-	-	-	-	3	1	1
งานตัดเย็บเสื้อผ้า ออกแบบ เสื้อผ้า	12	4	1	-	-	1	1	-	-	2	-	1	2
กระเป๋า รองเท้า เครื่องประดับ	12	4	1	-	-	1	1	-	-	2	-	1	2
อื่นๆ	17	-	3	-	4	5	1	-	-	1	1	1	3
รวม	450	119		54		99		5		82		91	

โดยจังหวัดราชบุรี มีผู้สนใจรับงานไปทำที่บ้านมากที่สุดจำนวน 119 คนหรือร้อยละ 26.44รองลงมาได้แก่นครปฐม จำนวน 99 คน (ร้อยละ 22.00) ประจวบคีรีขันธ์ จำนวน 91 คน (ร้อยละ 20.22) เพชรบุรี จำนวน 82 คน (ร้อยละ 18.22) กาญจนบุรี จำนวน 54 คน (ร้อยละ 12.00) และสมุทรสาคร จำนวน 5 คน (ร้อยละ 1.11)

แผนภูมิที่ 5 ทหารกองประจำการปี 2558 ที่สนใจรับงานไปทำที่บ้าน จำแนกรายจังหวัด

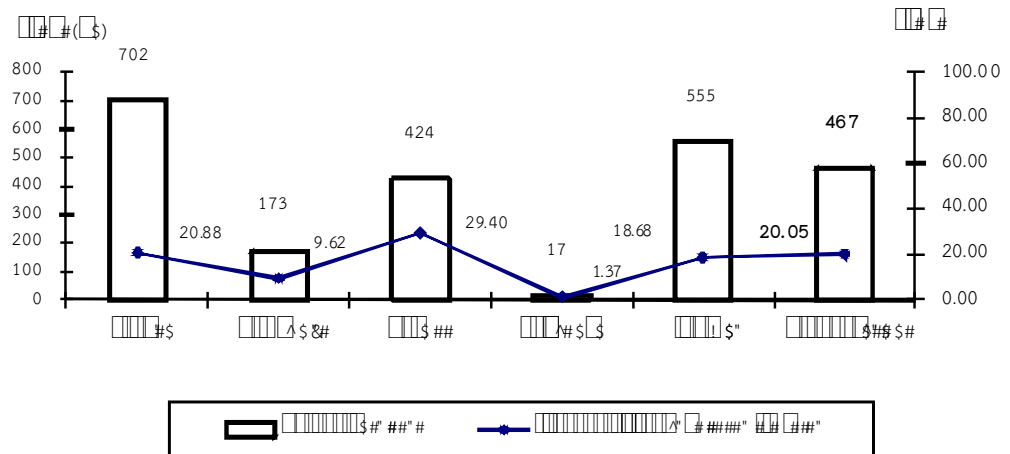


3.4 ทหารกองประจำการที่ต้องการไปทำงานต่างประเทศ

ทหารกองประจำการที่ต้องการไปทำงานต่างประเทศ มีจำนวน 364 คน หรือร้อยละ 15.57 ของทหารกองประจำการที่กรอกแบบสำรวจ

จังหวัดที่มีทหารกองประจำการต้องการไปทำงานต่างประเทศมากที่สุดคือ จังหวัดนครปฐม จำนวน 107 คน หรือร้อยละ 29.40 ของผู้ที่ต้องการไปทำงานต่างประเทศ รองลงมาคือ จังหวัดราชบุรี จำนวน 76 คน (ร้อยละ 20.88) จังหวัดประจวบคีรีขันธ์ จำนวน 73 คน (ร้อยละ 20.05) จังหวัดเพชรบุรี จำนวน 68 คน (ร้อยละ 18.68) จังหวัดกาญจนบุรี จำนวน 35 คน (ร้อยละ 9.62) และจังหวัดสมุทรสาคร จำนวน 5 คน (ร้อยละ 1.37)

แผนภูมิที่ 6 ทหารกองประจำการปี 2558 ที่ต้องการไปทำงานต่างประเทศ จำแนกรายจังหวัด



หน่วยทหารกองประจำการ ในภาคตะวันตก

1. จังหวัดราชบุรี
 - กองพลทหารช่าง ค่ายบูรณัตร์
 - กรมการทหารช่าง ค่ายภาณุรังษี
 - กองพลพัฒนาที่ 1 ค่ายศรีสุริยวงศ์
 - จังหวัดทหารบกราชบุรี
2. จังหวัดกาญจนบุรี
 - กองพลทหารราบที่ 9 ค่ายสุรสีห์
3. จังหวัดนครปฐม
 - กรมการสัตว์ทหารบก
 - โรงเรียนการบิน กองบัญชาการยุทธทางอากาศ
4. จังหวัดสมุทรสาคร
 - กรมทหารสื่อสารที่ 1 ค่ายกำแพงเพชรอัครโยธิน
5. จังหวัดเพชรบุรี
 - กองพันทหารราบที่ 3 กรมทหารราบที่ 11 รักษาพระองค์
 - กองร้อยฝึกรบพิเศษที่ 1
 - มณฑลทหารบกที่ 15
6. จังหวัดประจวบคีรีขันธ์
 - โรงเรียนการกำลังสำรอง ศูนย์การกำลังสำรองทหารบก
 - ศูนย์การทหารราบ
 - โรงเรียนนายสิบทหารบก
 - กองพันทหารอากาศโยธิน กองบิน 5
 - กองพลทหารราบที่ 15 ค่ายสมเด็จพระสุริโยทัย