

ผลการสำรวจทหารกองประจำการภาคตะวันตก ปี 2556

ศูนย์ข่าวสารตลาตแรงงานจังหวัดราชบุรี ได้จัดทำทะเบียนกำลังแรงงานทหารกองประจำการ ปี 2556 ของภาคตะวันตก ได้แก่ จังหวัดราชบุรี กาญจนบุรี นครปฐม เพชรบุรี และประจวบคีรีขันธ์ ในช่วงผลัดที่ 1 เดือนพฤษภาคม และผลัดที่ 2 เดือนพฤศจิกายน ปี 2556 โดยสำนักงานจัดหางานจังหวัด เป็นผู้ดำเนินการสำรวจ และรวบรวมแบบจัดส่งให้ศูนย์ข่าวสารตลาตแรงงานจังหวัดราชบุรี ประมวลผลและวิเคราะห์ข้อมูล ผลสรุปได้ดังนี้

1. ทหารกองประจำการ

ทหารกองประจำการที่กรอกแบบสำรวจมีจำนวน 2,212 คน ส่วนใหญ่สังกัดเหล่าทัพ กองทัพบก จำนวน 1,891 คน หรือร้อยละ 85.49 ของจำนวนผู้กรอกแบบสำรวจทั้งหมด สังกัดเหล่าทัพ กองทัพอากาศ จำนวน 321 คน หรือร้อยละ 14.51 โดยส่วนใหญ่เป็นผู้ที่ประสงค์ทำงาน จำนวน 1,268 คน หรือร้อยละ 57.32

ตารางที่ 1 ทหารกองประจำการปี 2556 จำแนกตามสังกัดเหล่าทัพ และประสงค์ทำงาน

(หน่วย : คน)

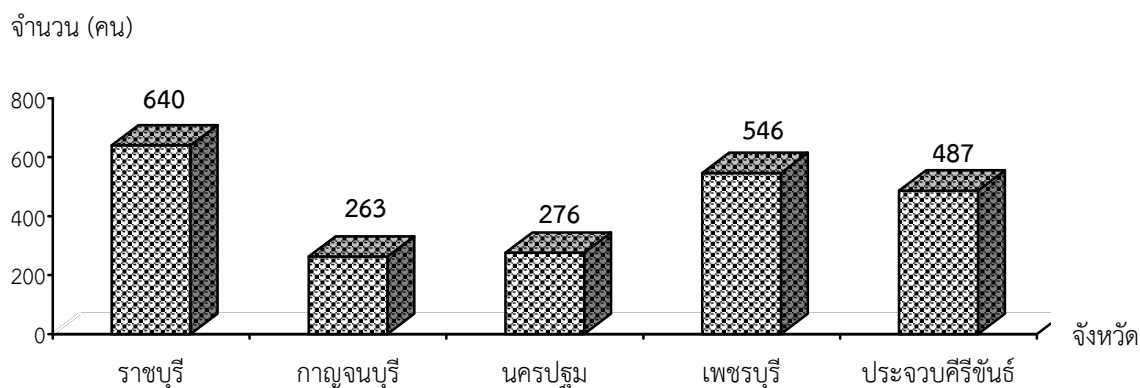
จังหวัด	จำนวนทหารกองประจำการ			สังกัดเหล่าทัพ		ประสงค์ทำงาน
	รวม	ผลัด 1	ผลัด 2	กองทัพบก	กองทัพอากาศ	
ราชบุรี	640	166	474	640	-	352
กาญจนบุรี	263	179	84	263	-	164
นครปฐม	276	81	195	131	145	147
เพชรบุรี	546	202	344	546	-	356
ประจวบคีรีขันธ์	487	291	196	311	176	249
รวม	2,212	919	1,293	1,891	321	1,268

เมื่อพิจารณาเป็นรายจังหวัด พบว่า จังหวัดราชบุรี มีทหารกองประจำการมากที่สุด จำนวน 640 คน หรือร้อยละ 28.93 ของทหารกองประจำการที่กรอกแบบสำรวจทั้งหมด รองลงมาคือ เพชรบุรี จำนวน 546 คน (ร้อยละ 24.68) ประจวบคีรีขันธ์ จำนวน 487 คน (ร้อยละ 22.02) นครปฐม จำนวน 276 คน (ร้อยละ 12.48) และกาญจนบุรี จำนวน 263 คน (ร้อยละ 11.89)

เมื่อจำแนกตามระดับการศึกษา ทหารกองประจำการส่วนใหญ่จบการศึกษาระดับมัธยมศึกษาตอนต้นมากที่สุด จำนวน 690 คน หรือร้อยละ 31.19 ของทหารกองประจำการที่กรอกแบบสำรวจทั้งหมด รองลงมาคือ ระดับประถมศึกษา จำนวน 422 คน (ร้อยละ 19.08) ระดับมัธยมศึกษาตอนปลาย จำนวน 362 คน (ร้อยละ 16.37) ระดับปวช. จำนวน 221 คน (ร้อยละ 9.99) ระดับปริญญาตรี จำนวน 198 คน

(ร้อยละ 8.95) ระดับปวส. จำนวน 164 คน (ร้อยละ 7.41) ไม่ระบุวุฒิการศึกษา จำนวน 154 คน (ร้อยละ 6.96) และระดับปริญญาโท จำนวน 1 คน (ร้อยละ 0.05)

แผนภูมิที่ 1 จำนวนทหารกองประจำการปี 2556 จำแนกตามจังหวัด



ตารางที่ 2 ทหารกองประจำการปี 2556 จำแนกตามผลัด จังหวัด และการศึกษา

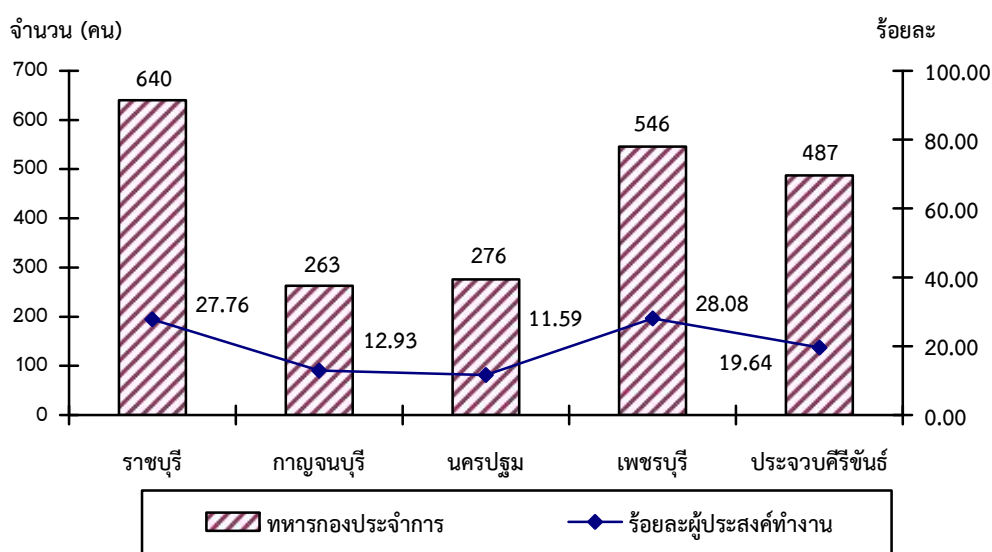
(หน่วย : คน)

ระดับการศึกษา	รวม	จังหวัด									
		ราชบุรี		กาญจนบุรี		นครปฐม		เพชรบุรี		ประจวบคีรีขันธ์	
		ผลัด 1	ผลัด 2	ผลัด 1	ผลัด 2	ผลัด 1	ผลัด 2	ผลัด 1	ผลัด 2	ผลัด 1	ผลัด 2
ประถมศึกษา	422	35	106	7	18	10	33	38	75	54	46
มัธยมศึกษาตอนต้น	690	48	164	6	18	19	77	105	121	66	66
มัธยมศึกษา ตอนปลาย	362	22	72	7	14	18	27	31	64	80	27
ปวช.	221	18	51	3	15	4	20	16	41	27	26
ปวส.	164	20	29	1	14	11	19	6	21	29	14
ปริญญาตรี	198	23	52	2	5	19	17	6	22	35	17
ปริญญาโท	1	-	-	-	-	-	1	-	-	-	-
ไม่ระบุ	154	-	-	153	-	-	1	-	-	-	-
รวม	2,212	640		263		276		546		487	

2. ทหารกองประจำการที่ประสงค์ทำงาน

ทหารกองประจำการที่ประสงค์ทำงานมีจำนวน 1,268 คน โดยจังหวัดเพชรบุรีมีผู้ประสงค์ทำงานมากที่สุด จำนวน 356 คน หรือร้อยละ 28.08 ของจำนวนทหารกองประจำการที่ประสงค์ทำงาน รองลงมาคือ จังหวัดราชบุรี จำนวน 352 คน (ร้อยละ 27.76) ประจวบคีรีขันธ์ จำนวน 249 คน (ร้อยละ 19.64) กาญจนบุรี จำนวน 164 คน (ร้อยละ 12.93) และนครปฐม จำนวน 147 คน (ร้อยละ 11.59)

แผนภูมิที่ 2 ทหารกองประจำการปี 2556 ที่ประสงค์ทำงาน จำแนกตามจังหวัด



2.1 จำแนกตามระดับการศึกษา

ทหารกองประจำการที่ประสงค์ทำงาน ส่วนใหญ่จบการศึกษาระดับมัธยมศึกษาตอนต้นมากที่สุด จำนวน 369 คน หรือร้อยละ 29.10 ของจำนวนผู้ที่ประสงค์ทำงาน รองลงมาคือ ระดับประถมศึกษา จำนวน 212 คน (ร้อยละ 16.72) ระดับมัธยมศึกษาตอนปลาย จำนวน 204 คน (ร้อยละ 16.09) ระดับปริญญาตรี จำนวน 154 คน (ร้อยละ 12.15) ไม่ระบุวุฒิการศึกษา จำนวน 112 (ร้อยละ 8.83) ระดับปวส. จำนวน 111 คน (ร้อยละ 8.75) ระดับปวช. จำนวน 105 คน (ร้อยละ 8.28) และระดับปริญญาโท จำนวน 1 คน (ร้อยละ 0.08)

ตารางที่ 3 ทหารกองประจำการปี 2556 ที่ประสงค์ทำงาน จำแนกตามผลัด จังหวัด และการศึกษา

(หน่วย : คน)

ระดับการศึกษา	รวม	จังหวัด									
		ราชบุรี		กาญจนบุรี		นครปฐม		เพชรบุรี		ประจวบคีรีขันธ์	
		ผลัด 1	ผลัด 2	ผลัด 1	ผลัด 2	ผลัด 1	ผลัด 2	ผลัด 1	ผลัด 2	ผลัด 1	ผลัด 2
ประถมศึกษา	212	25	49	2	6	2	21	12	54	33	8
มัธยมศึกษาตอนต้น	369	24	83	5	10	1	51	61	86	33	15
มัธยมศึกษาตอนปลาย	204	16	30	3	5	1	12	21	48	60	8
ปวช.	105	8	21	2	5	2	12	6	28	19	2
ปวส.	111	13	21	1	8	5	17	2	13	25	6
ปริญญาตรี	154	15	47	1	5	6	15	4	21	32	8
ปริญญาโท	1	-	-	-	-	-	1	-	-	-	-
ไม่ระบุ	112	-	-	111	-	-	1	-	-	-	-
รวม	1,268	352		164		147		356		249	

2.2 จำแนกตามประเภทอาชีพ

ประเภทอาชีพที่ทหารกองประจำการประสงค์ทำงานมากที่สุด คือ อาชีพงานพื้นฐาน จำนวน 225 คน หรือร้อยละ 17.74 ของจำนวนผู้ประสงค์ทำงานทั้งหมด รองลงมาคือ ผู้ปฏิบัติงานโดยใช้ฝีมือ ในธุรกิจต่าง ๆ จำนวน 224 คน (ร้อยละ 17.67) พนักงานบริการ พนักงานขายในร้านค้าและตลาด จำนวน 163 คน (ร้อยละ 12.85) ทหาร จำนวน 148 คน (ร้อยละ 11.67) ผู้บัญญัติกฎหมาย ข้าราชการระดับอาวุโส ผู้จัดการ จำนวน 145 คน (ร้อยละ 11.44) ช่างเทคนิคและผู้ปฏิบัติงานที่เกี่ยวข้อง จำนวน 108 คน (ร้อยละ 8.52) ผู้ประกอบวิชาชีพด้านต่าง ๆ จำนวน 85 คน (ร้อยละ 6.70) ผู้ปฏิบัติงานในโรงงาน ผู้ควบคุมเครื่องจักรและผู้ปฏิบัติงานด้านการประกอบ จำนวน 64 คน (ร้อยละ 5.05) ผู้ปฏิบัติงานด้านการเกษตรและประมง จำนวน 54 คน (ร้อยละ 4.26) เสมียน เจ้าหน้าที่ จำนวน 43 คน (ร้อยละ 3.39) และผู้ปฏิบัติงานซึ่งมีอาจจัดประเภทอาชีพได้ จำนวน 9 คน (ร้อยละ 0.71)

ตารางที่ 4 ทหารกองประจำการปี 2556 ที่ประสงค์จะทำงาน จำแนกรายจังหวัดและประเภทอาชีพ

(หน่วย : คน)

ประเภทอาชีพ	รวม	จังหวัด				
		ราชบุรี	กาญจนบุรี	นครปฐม	เพชรบุรี	ประจวบฯ
ทหาร	148	20	26	19	20	63
ผู้บัญญัติกฎหมายข้าราชการระดับ อาวุโส ผู้จัดการ	145	36	43	16	33	17
ผู้ประกอบวิชาชีพด้านต่าง ๆ	85	16	5	25	13	26
ช่างเทคนิคและผู้ปฏิบัติงานที่ เกี่ยวข้อง	108	44	15	9	16	24
เสมียน เจ้าหน้าที่	43	21	4	8	8	2
พนักงานบริการ พนักงานขายใน ร้านค้าและตลาด	163	47	3	12	79	22
ผู้ปฏิบัติงานด้านการเกษตรและ ประมง	54	15	3	8	20	8
ผู้ปฏิบัติงานโดยใช้ฝีมือในธุรกิจต่าง ๆ	224	70	32	30	63	29
ผู้ปฏิบัติงานในโรงงาน ผู้ควบคุม เครื่องจักรและผู้ปฏิบัติงานด้านการ ประกอบ	64	4	6	5	28	21
อาชีพงานพื้นฐาน	225	79	27	15	76	28
ผู้ปฏิบัติงานซึ่งมีอาจจัดประเภทอาชีพได้	9	-	-	-	-	9
รวม	1,268	352	164	147	356	249

3. ทหารกองประจำการที่สนใจฝึกอาชีพ ประกอบอาชีพส่วนตัว รับงานไปทำที่บ้านและ
ต้องการไปทำงานต่างประเทศ

จากจำนวนทหารกองประจำการที่กรอกแบบสำรวจ 2,212 คน มีผู้ที่สนใจฝึกอาชีพ จำนวน 1,403 คน หรือร้อยละ 63.43 ของทหารที่กรอกแบบทั้งหมด รองลงมาคือ ต้องการประกอบอาชีพส่วนตัว จำนวน 1,221 คน (ร้อยละ 55.20) รับงานไปทำที่บ้าน จำนวน 413 คน (ร้อยละ 18.67) และ ความต้องการไปทำงานต่างประเทศ จำนวน 386 คน (ร้อยละ 17.45)

ตารางที่ 5 จำนวนทหารกองประจำการปี 2556 ที่ต้องการฝึกอาชีพ ประกอบอาชีพส่วนตัว
รับงานไปทำที่บ้าน และไปทำงานต่างประเทศ

(หน่วย : คน)

จังหวัด	ความต้องการของทหารกองประจำการ							
	ฝึกอาชีพ		อาชีพส่วนตัว		รับงานไปทำที่บ้าน		ไปทำงานต่างประเทศ	
	ผลัด 1	ผลัด 2	ผลัด 1	ผลัด 2	ผลัด 1	ผลัด 2	ผลัด 1	ผลัด 2
ราชบุรี	122	316	101	267	40	45	45	69
กาญจนบุรี	106	57	99	53	36	35	27	33
นครปฐม	32	92	9	96	2	34	-	47
เพชรบุรี	155	191	131	169	44	59	37	56
ประจวบคีรีขันธ์	186	146	168	128	62	56	22	50
รวม	601	802	508	713	184	229	131	255

3.1 ทหารกองประจำการที่สนใจฝึกอาชีพ

ทหารกองประจำการที่สนใจฝึกอาชีพ มีจำนวน 1,403 คน หรือร้อยละ 63.43 ของทหารกองประจำการที่กรอกแบบสำรวจ ส่วนใหญ่สนใจฝึกอาชีพหลักสูตรช่างซ่อมรถยนต์มากที่สุด จำนวน 521 คน หรือร้อยละ 37.13 ของทหารกองประจำการที่สนใจฝึกอาชีพ รองลงมาคือ ช่างซ่อมคอมพิวเตอร์ จำนวน 326 คน (ร้อยละ 23.24) ช่างไฟฟ้า จำนวน 236 คน (ร้อยละ 16.82) ผู้ประกอบอาหารไทย ขนมไทย จำนวน 174 คน (ร้อยละ 12.40) และช่างอิเล็กทรอนิกส์ จำนวน 102 คน (ร้อยละ 7.27)

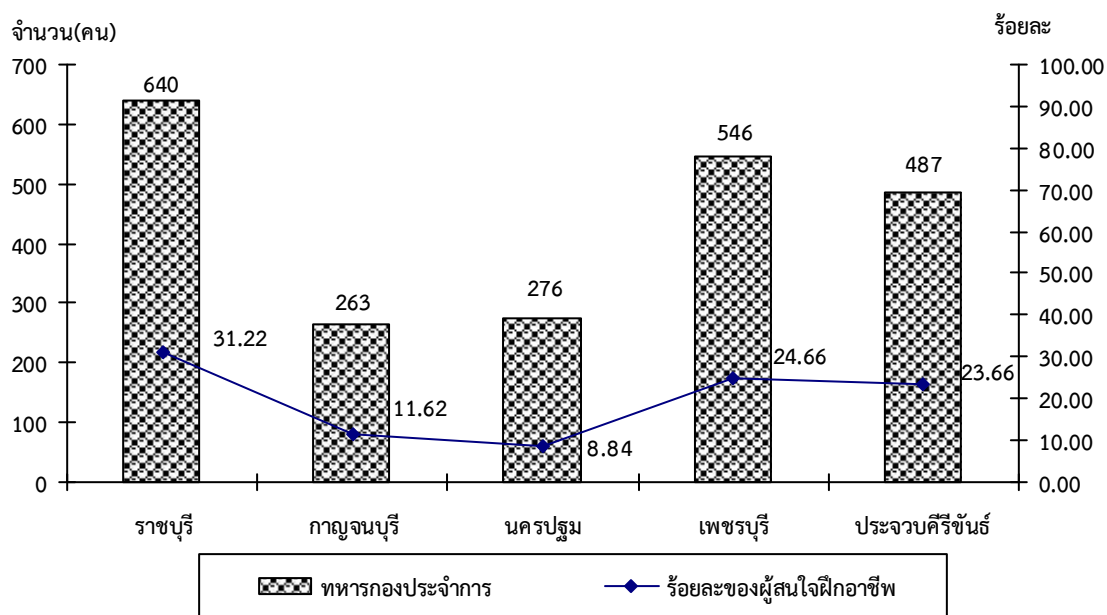
โดยจังหวัดราชบุรีมีผู้สนใจฝึกอาชีพมากที่สุด จำนวน 438 คน หรือร้อยละ 31.22 รองลงมาได้แก่ เพชรบุรี จำนวน 346 คน (ร้อยละ 24.66) ประจวบคีรีขันธ์ จำนวน 332 คน (ร้อยละ 23.66) กาญจนบุรี จำนวน 163 คน (ร้อยละ 11.62) และนครปฐม จำนวน 124 คน (ร้อยละ 8.84)

ตารางที่ 6 ทหารกองประจำการปี 2556 ที่สนใจฝึกอาชีพ จำแนกรายจังหวัด และประเภทอาชีพ

(หน่วย : คน)

ประเภทอาชีพ	รวม	จังหวัด									
		ราชบุรี		กาญจนบุรี		นครปฐม		เพชรบุรี		ประจวบคีรีขันธ์	
		ผลัด 1	ผลัด 2	ผลัด 1	ผลัด 2	ผลัด 1	ผลัด 2	ผลัด 1	ผลัด 2	ผลัด 1	ผลัด 2
ช่างซ่อมรถยนต์	521	60	159	36	21	4	45	47	58	50	41
ช่างซ่อมคอมพิวเตอร์	326	15	41	38	12	8	24	37	52	47	52
ช่างไฟฟ้า	236	21	47	20	9	11	12	26	37	30	23
ผู้ประกอบการอาหาร	174	13	47	4	10	1	5	28	33	25	8
ช่างอิเล็กทรอนิกส์	102	11	19	4	5	3	1	16	10	18	15
อื่นๆ	44	2	3	4	-	5	5	1	1	16	7
รวม	1,403	438		163		124		346		332	

แผนภูมิที่ 3 ทหารกองประจำการปี 2556 ที่สนใจฝึกอาชีพ จำแนกรายจังหวัด



3.2 ทหารกองประจำการที่สนใจประกอบอาชีพส่วนตัว

ทหารกองประจำการที่สนใจประกอบอาชีพส่วนตัว มีจำนวน 1,221 คน หรือร้อยละ 55.20 ของทหารกองประจำการที่กรอกแบบสำรวจ ส่วนใหญ่สนใจประกอบอาชีพค้าขาย จำนวน 497 คน หรือร้อยละ 40.70 ของผู้สนใจประกอบอาชีพส่วนตัว รองลงมาได้แก่ อาชีพบริการซ่อมรถยนต์ จักรยานยนต์ จำนวน 267 คน (ร้อยละ 21.87) คอมพิวเตอร์และเทคโนโลยีที่เกี่ยวข้อง จำนวน 232 คน (ร้อยละ 19.00) การเกษตรกรรม จำนวน 190 คน (ร้อยละ 15.56) และบริการล้างอัดฉีด จำนวน 11 คน (ร้อยละ 0.90)

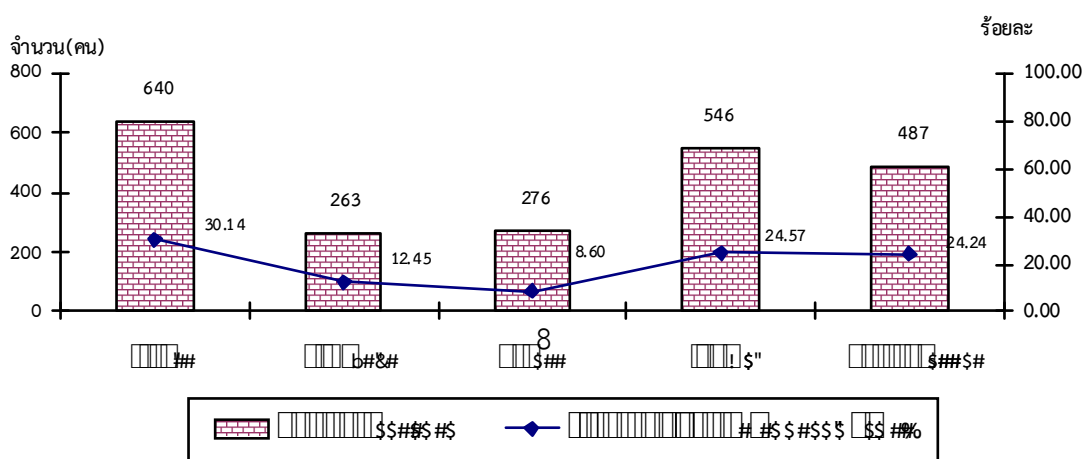
ตารางที่ 7 ทหารกองประจำการปี 2556 ที่สนใจประกอบอาชีพส่วนตัว จำแนกรายจังหวัด และประเภทอาชีพ

(หน่วย : คน)

ประเภทอาชีพ	รวม	จังหวัด									
		ราชบุรี		กาญจนบุรี		นครปฐม		เพชรบุรี		ประจวบคีรีขันธ์	
		ผลัด 1	ผลัด 2	ผลัด 1	ผลัด 2	ผลัด 1	ผลัด 2	ผลัด 1	ผลัด 2	ผลัด 1	ผลัด 2
ค้าขาย	497	43	115	45	15	3	27	63	80	72	34
บริการซ่อมรถยนต์ จักรยานยนต์	267	31	68	11	17	2	24	24	26	38	26
คอมพิวเตอร์และ เทคโนโลยีที่เกี่ยวข้อง	232	14	24	23	10	3	21	19	34	35	49
การเกษตรกรรม	190	11	59	3	9	1	24	22	25	21	15
บริการล้างอัดฉีด	11	-	-	11	-	-	-	-	-	-	-
อื่นๆ	24	2	1	6	2	-	-	3	4	2	4
รวม	1,221	368		152		105		300		296	

โดยจังหวัดราชบุรีมีผู้สนใจประกอบอาชีพส่วนตัวมากที่สุดจำนวน 368 คน หรือร้อยละ 30.14 รองลงมาได้แก่ เพชรบุรี จำนวน 300 คน (ร้อยละ 24.57) ประจวบคีรีขันธ์ จำนวน 296 คน (ร้อยละ 24.24) กาญจนบุรี จำนวน 152 คน (ร้อยละ 12.45) และนครปฐม จำนวน 105 คน (ร้อยละ 8.60)

แผนภูมิที่ 4 ทหารกองประจำการปี 2556 ที่สนใจประกอบอาชีพส่วนตัว จำแนกรายจังหวัด



3.3 ทหารกองประจำการที่สนใจรับงานไปทำที่บ้าน

ทหารกองประจำการที่สนใจรับงานไปทำที่บ้าน มีจำนวน 413 คน หรือร้อยละ 18.67 ของทหารกองประจำการที่กรอกแบบสำรวจ ส่วนใหญ่สนใจงานประเภทคอมพิวเตอร์และเทคโนโลยีที่เกี่ยวข้องมากที่สุด จำนวน 243 คน หรือร้อยละ 58.84 ของผู้ที่สนใจรับงานไปทำที่บ้าน รองลงมาได้แก่ งานผลิตอาหารและเครื่องดื่ม จำนวน 84 คน (ร้อยละ 20.34) งานประดิษฐ์ของขวัญ ของชำร่วย จำนวน 39 คน (ร้อยละ 9.44) งานตัดเย็บเสื้อผ้า จำนวน 18 คน (ร้อยละ 4.36) และงานฝีมือ (เช่น ปักผ้า เครื่องปั้นงานปั้น ทำมิด แกะสลักหิน/ไม้ เจียรไนพลอย) จำนวน 17 คน (ร้อยละ 4.12)

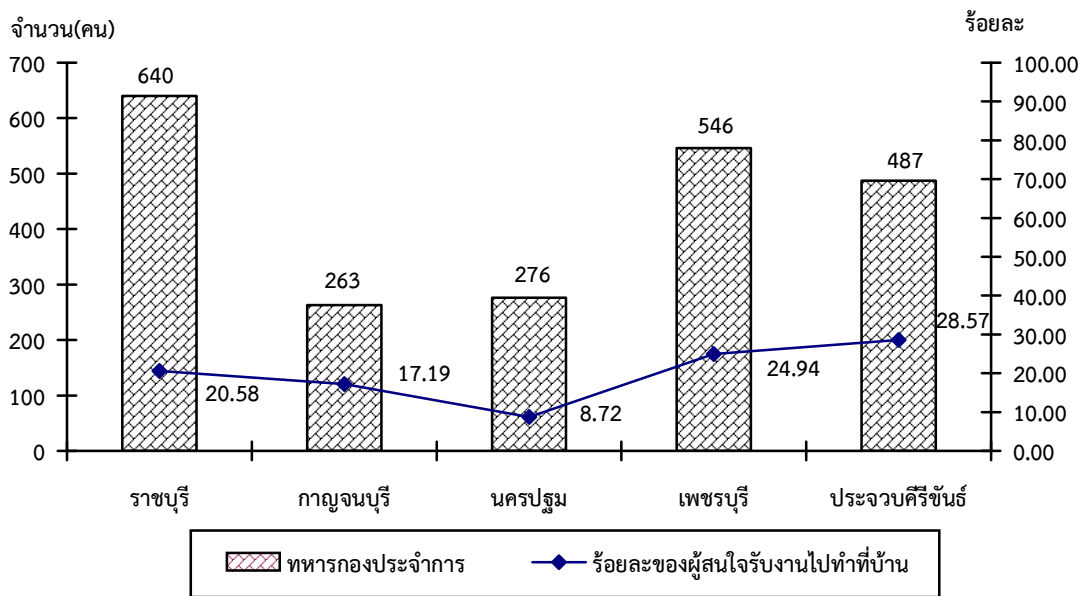
ตารางที่ 8 ทหารกองประจำการปี 2556 ที่สนใจรับงานไปทำที่บ้าน จำแนกรายจังหวัดและประเภทอาชีพ

(หน่วย : คน)

ประเภทอาชีพ	รวม	จังหวัด									
		ราชบุรี		กาญจนบุรี		นครปฐม		เพชรบุรี		ประจวบคีรีขันธ์	
		ผลัด 1	ผลัด 2	ผลัด 1	ผลัด 2	ผลัด 1	ผลัด 2	ผลัด 1	ผลัด 2	ผลัด 1	ผลัด 2
คอมพิวเตอร์และ เทคโนโลยี ที่เกี่ยวข้อง	243	17	26	24	16	2	18	22	32	41	45
งานผลิตอาหารและ เครื่องดื่ม	84	6	4	5	14	-	10	13	15	12	5
งานประดิษฐ์ ของขวัญ ของชำร่วย	39	7	3	2	3	-	3	5	7	6	3
งานตัดเย็บเสื้อผ้า	18	4	6	2	2	-	1	2	1	-	-
งานฝีมือ เช่น ปัก ผ้า	17	4	2	2	-	-	1	1	3	2	2
เครื่องปั้น งานปั้น ทำมิด แกะสลัก หิน/ไม้ เจียรไน พลอย อื่นๆ	12	2	4	1	-	-	1	1	1	1	1
รวม	413	85		71		36		103		118	

โดยจังหวัดประจวบคีรีขันธ์ มีผู้สนใจรับงานไปทำที่บ้านมากที่สุดจำนวน 118 คนหรือร้อยละ 28.57 รองลงมาได้แก่ เพชรบุรี จำนวน 103 คน (ร้อยละ 24.94) ราชบุรี จำนวน 85 คน (ร้อยละ 20.58) กาญจนบุรี จำนวน 71 คน (ร้อยละ 17.19) และนครปฐม จำนวน 36 คน (ร้อยละ 8.72)

แผนภูมิที่ 5 ทหารกองประจำการปี 2556 ที่สนใจรับงานไปทำที่บ้าน จำแนกรายจังหวัด

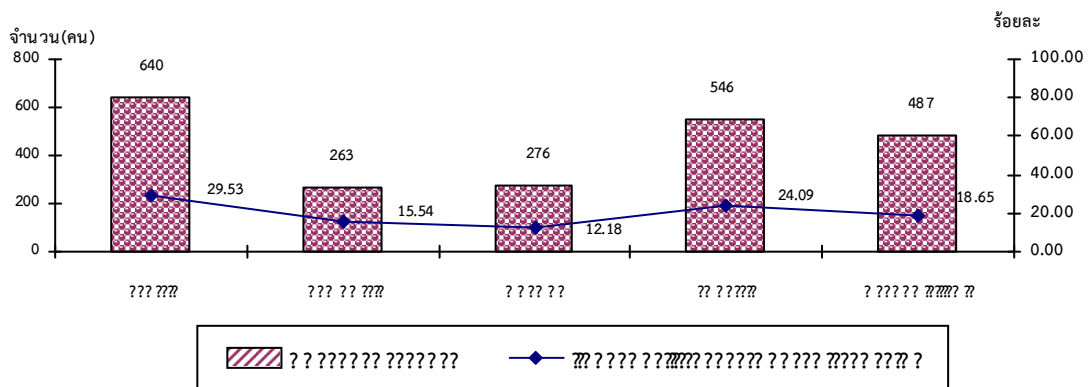


3.4 ทหารกองประจำการที่ต้องการไปทำงานต่างประเทศ

ทหารกองประจำการที่ต้องการไปทำงานต่างประเทศ มีจำนวน 386 คน หรือร้อยละ 17.45 ของทหารกองประจำการที่กรอกแบบสำรวจ

จังหวัดที่มีทหารกองประจำการต้องการไปทำงานต่างประเทศมากที่สุดคือ จังหวัดราชบุรี มีจำนวน 114 คน หรือร้อยละ 29.53 ของผู้ที่ต้องการไปทำงานต่างประเทศ รองลงมาคือ เพชรบุรี จำนวน 93 คน (ร้อยละ 24.09) ประจวบคีรีขันธ์ จำนวน 72 คน (ร้อยละ 18.65) กาญจนบุรี จำนวน 60 คน (ร้อยละ 15.54) และนครปฐม จำนวน 47 คน (ร้อยละ 12.18)

แผนภูมิที่ 6 ทหารกองประจำการปี 2556 ที่ต้องการไปทำงานต่างประเทศ จำแนกรายจังหวัด



หน่วยทหารกองประจำการ ในภาคตะวันตก

1. จังหวัดราชบุรี

- กองพลทหารช่าง ค่ายบุรีฉัตร
- กรมการทหารช่าง ค่ายภาณุรังษี
- กองพลพัฒนาที่ 1 ค่ายศรีสุริยวงศ์
- จังหวัดทหารบกราชบุรี

2. จังหวัดกาญจนบุรี

- กองพลทหารราบที่ 9 ค่ายสุรสีห์

3. จังหวัดนครปฐม

- กรมการสัตว์ทหารบก
- โรงเรียนการบิน กองบัญชาการยุทธทางอากาศ

4. จังหวัดเพชรบุรี

- กองพันทหารราบที่ 3 กรมทหารราบที่ 11 รักษาพระองค์
- กองร้อยฝึกรบพิเศษที่ 1
- มณฑลทหารบกที่ 15

5. จังหวัดประจวบคีรีขันธ์

- โรงเรียนการกำลังสำรอง ศูนย์การกำลังสำรองทหารบก
- ศูนย์การทหารราบ
- โรงเรียนนายสิบทหารบก
- กองพันทหารอากาศโยธิน กองบิน 5
- กองพลทหารราบที่ 15 ค่ายสมเด็จพระสุริโยทัย