

ผลการสำรวจทหารกองประจำการภาคตะวันตก ปี 2555

ศูนย์ข่าวสารตลาตแรงงานจังหวัดราชบุรี ได้จัดทำทะเบียนกำลังแรงงานทหารกองประจำการ ปี 2555 ของ 5 จังหวัดภาคตะวันตก ได้แก่ จังหวัดราชบุรี กาญจนบุรี นครปฐม เพชรบุรี และประจวบคีรีขันธ์ ในช่วงผลัดที่ 1 เดือนพฤษภาคม และผลัดที่ 2 เดือนพฤศจิกายน ปี 2555 โดยสำนักงานจัดหางานจังหวัดเป็นผู้ดำเนินการสำรวจ และรวบรวมแบบจัดส่งให้ศูนย์ข่าวสารตลาตแรงงานจังหวัดราชบุรี ประมวลผลและวิเคราะห์ข้อมูล ผลสรุปได้ดังนี้

1. ทหารกองประจำการ

ทหารกองประจำการที่กรอกแบบสำรวจมีจำนวน 2,643 คน ส่วนใหญ่สังกัดเหล่าทัพ กองทัพบก จำนวน 2,266 คน หรือร้อยละ 85.74 ของจำนวนผู้กรอกแบบสำรวจทั้งหมด สังกัดเหล่าทัพ กองทัพอากาศ จำนวน 377 คน หรือร้อยละ 14.26 โดยส่วนใหญ่เป็นผู้ที่ประสงค์ทำงาน จำนวน 1,728 คน หรือร้อยละ 65.38

ตารางที่ 1 ทหารกองประจำการปี 2555 จำแนกตามสังกัดเหล่าทัพ และประสงค์ทำงาน

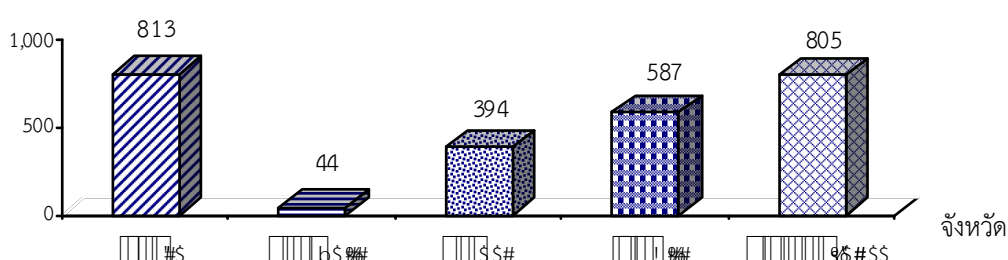
(หน่วย : คน)

จังหวัด	จำนวนทหารกองประจำการ			สังกัดเหล่าทัพ		ประสงค์ทำงาน
	รวม	ผลัด 1	ผลัด 2	กองทัพบก	กองทัพอากาศ	
ราชบุรี	813	214	599	813	-	589
กาญจนบุรี	44	44	-	44	-	31
นครปฐม	394	186	208	188	206	131
เพชรบุรี	587	320	267	587	-	394
ประจวบคีรีขันธ์	805	260	545	634	171	583
รวม	2,643	1,024	1,619	2,266	377	1,728

เมื่อพิจารณาเป็นรายจังหวัด พบว่า จังหวัดราชบุรี มีทหารกองประจำการมากที่สุด จำนวน 813 คน หรือร้อยละ 30.76 ของทหารกองประจำการที่กรอกแบบสำรวจทั้งหมด รองลงมาคือ ประจวบคีรีขันธ์ จำนวน 805 คน (ร้อยละ 30.46) เพชรบุรี จำนวน 587 คน (ร้อยละ 22.21) นครปฐม จำนวน 394 คน (ร้อยละ 14.91) และกาญจนบุรี จำนวน 44 คน (ร้อยละ 1.66)

แผนภูมิที่ 1 จำนวนทหารกองประจำการปี 2555 จำแนกตามจังหวัด

จำนวน(คน)



เมื่อจำแนกตามระดับการศึกษา ทหารกองประจำการส่วนใหญ่จบการศึกษาระดับมัธยมศึกษาตอนต้นมากที่สุด จำนวน 1,043 คน หรือร้อยละ 39.46 ของทหารกองประจำการที่กรอกแบบสำรวจทั้งหมด รองลงมาคือ ระดับมัธยมศึกษาตอนปลาย จำนวน 491 คน (ร้อยละ 18.58) ระดับ ประถมศึกษา จำนวน 465 คน (ร้อยละ 17.59) ระดับปวช. จำนวน 265 คน (ร้อยละ 10.03) ระดับปวส. จำนวน 237 คน (ร้อยละ 8.97) ระดับปริญญาตรี จำนวน 125 คน (ร้อยละ 4.73) ระดับปริญญาโท จำนวน 15 คน (ร้อยละ 0.57) และไม่ระบุวุฒิการศึกษา จำนวน 2 คน (ร้อยละ 0.08)

ตารางที่ 2 ทหารกองประจำการปี 2555 จำแนกตามผลัด จังหวัด และการศึกษา

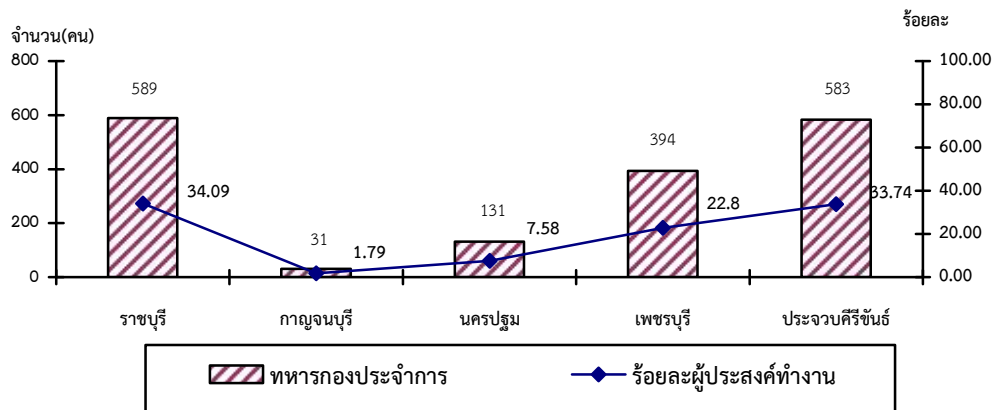
(หน่วย : คน)

ระดับการศึกษา	รวม	จังหวัด									
		รบ		กจ		นฐ		พบ		ปช	
		ผลัด 1	ผลัด 2	ผลัด 1	ผลัด 2	ผลัด 1	ผลัด 2	ผลัด 1	ผลัด 2	ผลัด 1	ผลัด 2
ประถมศึกษา	465	28	119	1	-	28	40	67	42	57	83
มัธยมศึกษา	1,043	77	236	7	-	61	84	150	113	95	220
ตอนต้น											
มัธยมศึกษา	491	43	111	10	-	36	37	61	51	43	99
ตอนปลาย											
ปวช.	265	18	50	7	-	30	26	29	33	21	51
ปวส.	237	36	43	11	-	15	13	9	24	26	60
ปริญญาตรี	125	12	39	8	-	1	8	4	4	17	32
ปริญญาโท	15	-	-	-	-	15	-	-	-	-	-
ไม่ระบุ	2	-	1	-	-	-	-	-	-	1	-
รวม	2,643	813		44		394		587		805	

2. ทหารกองประจำการที่ประสงค์ทำงาน

ทหารกองประจำการที่ประสงค์ทำงานมีจำนวน 1,728 คน โดยจังหวัดราชบุรีมีผู้ประสงค์ทำงานมากที่สุด จำนวน 589 คน หรือร้อยละ 34.09 ของจำนวนทหารกองประจำการ ที่ประสงค์ทำงาน รองลงมา คือ จังหวัดประจวบคีรีขันธ์ จำนวน 583 คน (ร้อยละ 33.74) เพชรบุรี จำนวน 394 คน (ร้อยละ 22.80) นครปฐม จำนวน 131 คน (ร้อยละ 7.58) และกาญจนบุรี จำนวน 31 คน (ร้อยละ 1.79)

แผนภูมิที่ 2 ทหารกองประจำการปี 2555 ที่ประสงค์ทำงาน จำแนกตามจังหวัด



2.1 จำแนกตามระดับการศึกษา

ทหารกองประจำการที่ประสงค์ทำงาน ส่วนใหญ่จบการศึกษาระดับมัธยมศึกษาตอนต้น มากที่สุด จำนวน 661 คน หรือร้อยละ 38.25 ของจำนวนผู้ที่ประสงค์ทำงาน รองลงมาคือ ระดับมัธยมศึกษาตอนปลาย จำนวน 309 คน (ร้อยละ 17.88) ระดับประถมศึกษา จำนวน 303 คน (ร้อยละ 17.53) ระดับ ปวส. จำนวน 173 คน (ร้อยละ 10.01) ระดับ ปวช. จำนวน 169 คน (ร้อยละ 9.78) และระดับปริญญาตรี จำนวน 113 คน (ร้อยละ 6.54)

ตารางที่ 3 ทหารกองประจำการปี 2555 ที่ประสงค์ทำงาน จำแนกตามผลัด จังหวัด และการศึกษา

(หน่วย : คน)

ระดับการศึกษา	รวม	จังหวัด									
		รบ		กจ		นฐ		พบ		ปข	
		ผลัด 1	ผลัด 2	ผลัด 1	ผลัด 2	ผลัด 1	ผลัด 2	ผลัด 1	ผลัด 2	ผลัด 1	ผลัด 2
ประถมศึกษา	303	21	85	1	-	14	6	38	34	35	69
มัธยมศึกษาตอนต้น	661	55	167	5	-	22	19	87	86	47	173
มัธยมศึกษาตอนปลาย	309	31	75	5	-	12	10	35	40	30	71
ปวช.	169	12	42	5	-	9	12	19	19	15	36
ปวส.	173	20	35	7	-	10	5	7	22	15	52
ปริญญาตรี	113	11	35	8	-	10	2	3	4	15	25
ปริญญาโท	-	-	-	-	-	-	-	-	-	-	-
ไม่ระบุ	-	-	-	-	-	-	-	-	-	-	-
รวม	1,728	589		31		131		394		583	

2.2 จำแนกตามประเภทอาชีพ

ประเภทอาชีพที่ทหารกองประจำการประสงค์ทำงานมากที่สุด คือ อาชีพงานพื้นฐาน จำนวน 524 คน หรือร้อยละ 30.32 ของจำนวนผู้ประสงค์ทำงานทั้งหมด รองลงมาคือ ผู้ปฏิบัติงานโดยใช้ฝีมือในธุรกิจต่าง ๆ จำนวน 371 คน (ร้อยละ 21.47) ผู้บัญญัติกฎหมาย ข้าราชการระดับอาวุโส ผู้จัดการ จำนวน 198 คน (ร้อยละ 11.46) ช่างเทคนิคและผู้ปฏิบัติงานที่เกี่ยวข้อง จำนวน 148 คน (ร้อยละ 8.56) ผู้ปฏิบัติงานด้านการเกษตรและประมง จำนวน 122 คน (ร้อยละ 7.06) ผู้ปฏิบัติงานในโรงงาน ผู้ควบคุมเครื่องจักรและผู้ปฏิบัติงานด้านการประกอบ จำนวน 102 คน (ร้อยละ 5.90) พนักงานบริการ พนักงานขายในร้านค้าและตลาด จำนวน 82 คน (ร้อยละ 4.75) เสมียน เจ้าหน้าที่ จำนวน 73 คน (ร้อยละ 4.22) ผู้ประกอบวิชาชีพด้านต่างๆ และทหาร จำนวนเท่ากันคือ 54 คน (ร้อยละ 3.13)

ตารางที่ 4 ทหารกองประจำการปี 2555 ที่ประสงค์จะทำงาน จำแนกรายจังหวัดและประเภทอาชีพ

(หน่วย : คน)

ประเภทอาชีพ	รวม	จังหวัด				
		รบ	กจ	นฐ	พบ	ปข
ทหาร	54	13	1	2	1	37
ผู้บัญญัติกฎหมายข้าราชการระดับอาวุโส ผู้จัดการ	198	40	6	16	49	87
ผู้ประกอบวิชาชีพด้านต่าง ๆ	54	21	2	4	10	17
ช่างเทคนิคและผู้ปฏิบัติงานที่เกี่ยวข้อง	148	45	1	11	32	59
เสมียน เจ้าหน้าที่	73	32	2	3	18	18
พนักงานบริการ พนักงานขายในร้านค้าและตลาด	82	37	2	10	11	22
ผู้ปฏิบัติงานด้านการเกษตรและประมง	122	24	-	3	32	63
ผู้ปฏิบัติงานโดยใช้ฝีมือในธุรกิจต่างๆ	371	158	10	25	89	89
ผู้ปฏิบัติงานในโรงงาน ผู้ควบคุมเครื่องจักรและผู้ปฏิบัติงานด้านการประกอบ	102	42	2	11	18	29
อาชีพงานพื้นฐาน	524	177	5	46	134	162
รวม	1,728	589	31	131	394	583

3. ทหารกองประจำการที่สนใจฝึกอาชีพ ประกอบอาชีพส่วนตัว รับงานไปทำที่บ้านและ ต้องการไปทำงานต่างประเทศ

จากจำนวนทหารกองประจำการที่กรอกแบบสำรวจ 2,643 คน มีผู้ที่สนใจฝึกอาชีพ จำนวน 1,826 คน หรือร้อยละ 69.09 ของทหารที่กรอกแบบทั้งหมด รองลงมาคือ ต้องการประกอบอาชีพส่วนตัว จำนวน 1,553 คน (ร้อยละ 58.76) รับงานไปทำที่บ้าน จำนวน 349 คน (ร้อยละ 13.20) และความต้องการไปทำงานต่างประเทศ จำนวน 356 คน (ร้อยละ 13.47)

ตารางที่ 5 จำนวนทหารกองประจำการปี 2555 ที่ต้องการฝึกอาชีพ ประกอบอาชีพส่วนตัว รับงานไปทำที่บ้าน และไปทำงานต่างประเทศ

(หน่วย : คน)

จังหวัด	ความต้องการของทหารกองประจำการ							
	ฝึกอาชีพ		อาชีพส่วนตัว		รับงานไปทำที่บ้าน		ไปทำงานต่างประเทศ	
	ผลัด 1	ผลัด 2	ผลัด 1	ผลัด 2	ผลัด 1	ผลัด 2	ผลัด 1	ผลัด 2
ราชบุรี	75	477	69	389	3	103	21	77
กาญจนบุรี	31	-	29	-	12	-	17	-
นครปฐม	140	130	110	122	37	16	21	-
เพชรบุรี	230	194	204	177	46	59	49	61
ประจวบคีรีขันธ์	172	377	151	302	42	31	44	66
รวม	648	1,178	563	990	140	209	152	204

3.1 ทหารกองประจำการที่สนใจฝึกอาชีพ

ทหารกองประจำการที่สนใจฝึกอาชีพ มีจำนวน 1,826 คน หรือร้อยละ 69.09 ของทหารกองประจำการที่กรอกแบบสำรวจ ส่วนใหญ่สนใจฝึกอาชีพหลักสูตรช่างซ่อมรถยนต์มากที่สุด จำนวน 788 คน หรือร้อยละ 43.15 ของทหารกองประจำการที่สนใจฝึกอาชีพ รองลงมาคือ ช่างซ่อมคอมพิวเตอร์ จำนวน 413 คน (ร้อยละ 22.62) ช่างไฟฟ้า จำนวน 294 คน (ร้อยละ 16.10) ผู้ประกอบอาหารไทย ขนมหไทย จำนวน 198 คน (ร้อยละ 10.84) และช่างอิเล็กทรอนิกส์ จำนวน 106 คน (ร้อยละ 5.81)

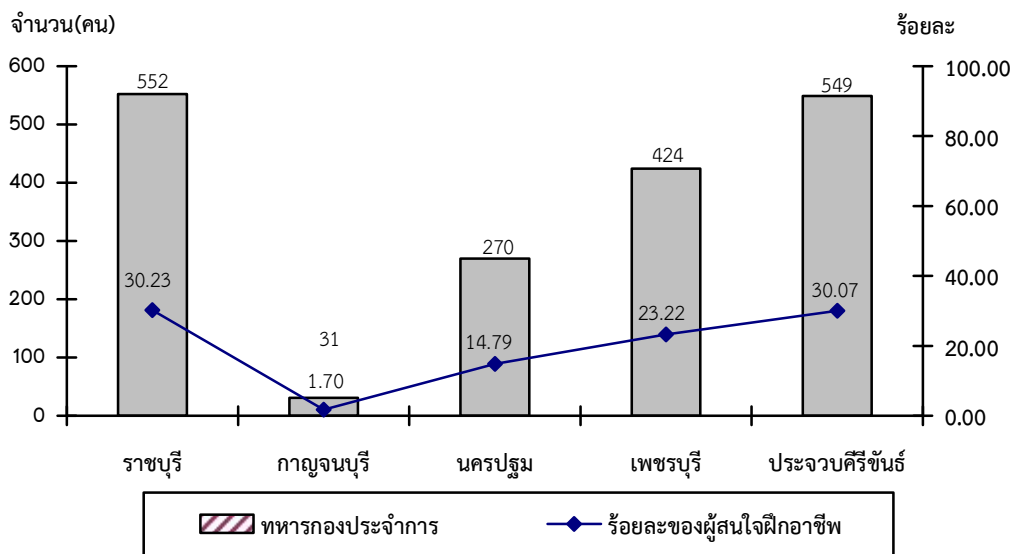
ตารางที่ 6 ทหารกองประจำการปี 2555 ที่สนใจฝึกอาชีพ จำแนกรายจังหวัดและประเภทอาชีพ

(หน่วย : คน)

ระดับการศึกษา	รวม	จังหวัด									
		รบ		กจ		นฐ		พบ		ปช	
		ผลัด 1	ผลัด 2	ผลัด 1	ผลัด 2	ผลัด 1	ผลัด 2	ผลัด 1	ผลัด 2	ผลัด 1	ผลัด 2
ช่างซ่อมรถยนต์	788	13	219	11	-	50	57	101	95	73	169
ช่างซ่อม	413	50	114	10	-	58	27	42	24	44	44
คอมพิวเตอร์											
ช่างไฟฟ้า	294	6	64	6	-	17	28	29	39	28	77
ผู้ประกอบการอาหาร	198	3	52	1	-	13	5	38	25	16	45
ไทยชนมไทย											
ช่างอิเล็กทรอนิกส์	106	3	25	3	-	1	3	16	11	9	35
อื่นๆ	27	-	3	-	-	1	10	4	-	2	7
รวม	1,826	552		31		270		424		549	

โดยจังหวัดราชบุรีมีผู้สนใจฝึกอาชีพมากที่สุด จำนวน 552 คน หรือร้อยละ 30.23 รองลงมาได้แก่ ประจวบคีรีขันธ์ จำนวน 549 คน (ร้อยละ 30.07) เพชรบุรี จำนวน 424 คน (ร้อยละ 23.22) นครปฐม จำนวน 270 คน (ร้อยละ 14.79) และกาญจนบุรี จำนวน 31 คน (ร้อยละ 1.70)

แผนภูมิที่ 3 ทหารกองประจำการปี 2555 ที่สนใจฝึกอาชีพ จำแนกรายจังหวัด



3.2 ทหารกองประจำการที่สนใจประกอบอาชีพส่วนตัว

ทหารกองประจำการที่สนใจประกอบอาชีพส่วนตัว มีจำนวน 1,553 คน หรือร้อยละ 58.76 ของทหารกองประจำการที่กรอกแบบสำรวจ ส่วนใหญ่สนใจประกอบอาชีพค้าขาย จำนวน 561 คน หรือร้อยละ 36.12 ของผู้สนใจประกอบอาชีพส่วนตัว รองลงมาได้แก่ อาชีพบริการซ่อมรถยนต์ จักรยานยนต์ จำนวน 417 คน (ร้อยละ 26.85) การเกษตรกรรม จำนวน 370 คน (ร้อยละ 23.82) คอมพิวเตอร์และเทคโนโลยีที่เกี่ยวข้อง จำนวน 187 คน (ร้อยละ 12.04) และช่างเสริมสวย จำนวน 5 คน (ร้อยละ 0.32)

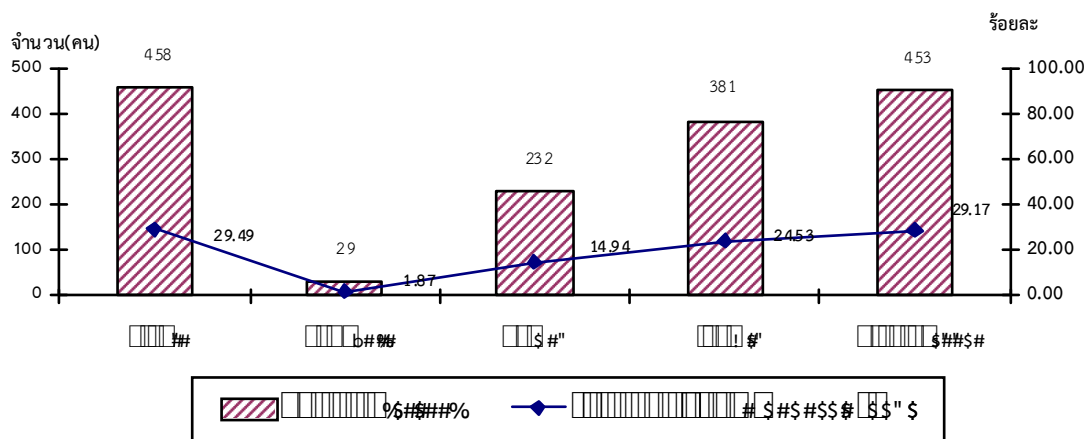
ตารางที่ 7 ทหารกองประจำการปี 2555 ที่สนใจประกอบอาชีพส่วนตัว จำแนกรายจังหวัด และประเภทอาชีพ

(หน่วย : คน)

ระดับการศึกษา	รวม	จังหวัด									
		รบ		กจ		นฐ		พบ		ปข	
		ผลัด 1	ผลัด 2	ผลัด 1	ผลัด 2	ผลัด 1	ผลัด 2	ผลัด 1	ผลัด 2	ผลัด 1	ผลัด 2
ค้าขาย	561	32	127	3	-	55	34	70	67	51	122
บริการซ่อมรถยนต์ จักรยานยนต์	417	16	105	14	-	14	44	57	48	43	76
การเกษตรกรรม	370	6	76	2	-	24	21	65	57	30	89
คอมพิวเตอร์และ เทคโนโลยีที่เกี่ยวข้อง	187	14	69	9	-	17	21	11	5	27	14
ช่างเสริมสวย	5	1	2	1	-	-	-	1	-	-	-
อื่นๆ	13	-	10	-	-	-	2	-	-	-	1
รวม	1,553	458		29		232		381		453	

โดยจังหวัดราชบุรีมีผู้สนใจประกอบอาชีพส่วนตัวมากที่สุดจำนวน 458 คน หรือร้อยละ 29.49 รองลงมาได้แก่ ประจวบคีรีขันธ์ จำนวน 453 คน (ร้อยละ 29.17) เพชรบุรี จำนวน 381 คน (ร้อยละ 24.53) นครปฐม จำนวน 232 คน (ร้อยละ 14.94) และกาญจนบุรี จำนวน 29 (ร้อยละ 1.87)

แผนภูมิที่ 4 ทหารกองประจำการปี 2555 ที่สนใจประกอบอาชีพส่วนตัว จำแนกรายจังหวัด



3.3 ทหารกองประจำการที่สนใจรับงานไปทำที่บ้าน

ทหารกองประจำการที่สนใจรับงานไปทำที่บ้าน มีจำนวน 349 คน หรือร้อยละ 13.20 ของทหารกองประจำการที่กรอกแบบสำรวจ ส่วนใหญ่สนใจงานประเภทคอมพิวเตอร์และเทคโนโลยีที่เกี่ยวข้องมากที่สุด จำนวน 147 คน หรือร้อยละ 42.12 ของผู้สนใจรับงานไปทำที่บ้าน รองลงมาได้แก่ งานผลิตอาหารและเครื่องดื่ม จำนวน 82 คน (ร้อยละ 23.50) งานประดิษฐ์ของขวัญ ของชำร่วย จำนวน 44 คน (ร้อยละ 12.61) งานฝีมือ (เช่น ปักผ้า เครื่องปั้น งานปั้น ทำมิด แกะสลักหิน/ไม้ เจียรระโนพลอย) จำนวน 36 คน (ร้อยละ 10.32) และงานตัดเย็บเสื้อผ้า จำนวน 19 คน (ร้อยละ 5.44)

ตารางที่ 8 ทหารกองประจำการปี 2555 ที่สนใจรับงานไปทำที่บ้าน

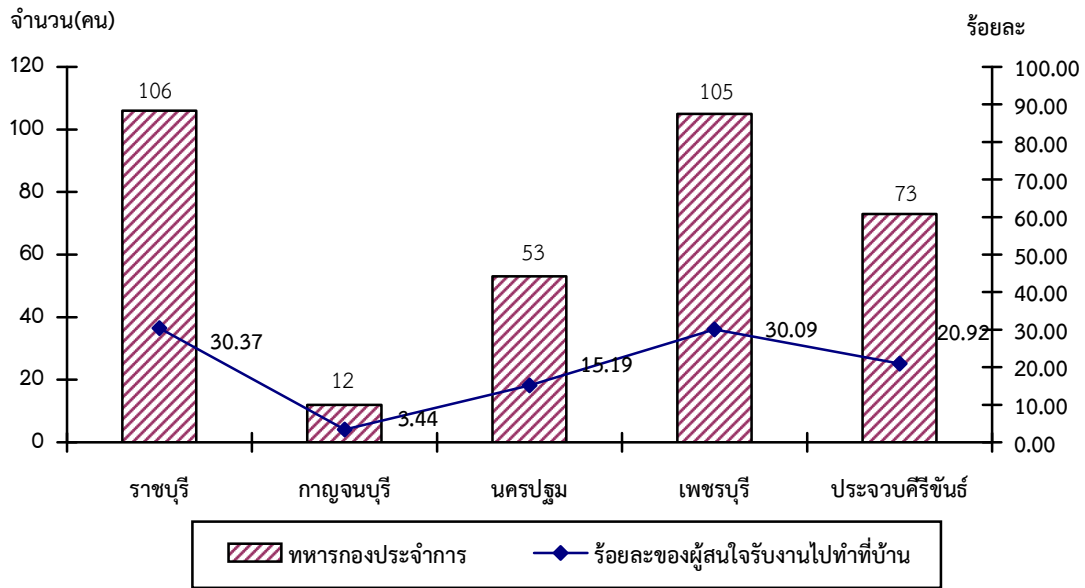
จำแนกรายจังหวัดและประเภทอาชีพ

(หน่วย : คน)

ระดับการศึกษา	รวม	จังหวัด									
		รบ		กจ		นฐ		พบ		ปช	
		ผลัด 1	ผลัด 2	ผลัด 1	ผลัด 2	ผลัด 1	ผลัด 2	ผลัด 1	ผลัด 2	ผลัด 1	ผลัด 2
คอมพิวเตอร์และ เทคโนโลยี ที่ เกี่ยวข้อง	147	2	44	7	-	19	11	13	10	25	16
งานผลิตอาหารและ เครื่องดื่ม	82	-	23	4	-	6	4	9	25	7	4
งานประดิษฐ์ ของขวัญ ของชำร่วย	44	1	13	-	-	1	-	11	8	3	7
งานฝีมือ เช่น ปักผ้า เครื่องปั้น งานปั้น ทำมิด แกะสลักหิน/ ไม้ เจียรระโนพลอย	36	-	7	1	-	4	1	9	11	1	2
งานตัดเย็บเสื้อผ้า	19	-	10	-	-	4	-	-	3	1	1
อื่นๆ	21	-	6	-	-	3	-	4	2	1	5
รวม	349	106		12		53		105		73	

โดยจังหวัดราชบุรี มีผู้สนใจรับงานไปทำที่บ้านมากที่สุดจำนวน 106 คนหรือร้อยละ 30.37 รองลงมาได้แก่ เพชรบุรี จำนวน 105 คน (ร้อยละ 30.09) ประจวบคีรีขันธ์ จำนวน 73 คน (ร้อยละ 20.92) นครปฐม จำนวน 53 คน (ร้อยละ 15.19) และกาญจนบุรี จำนวน 12 คน (ร้อยละ 3.44)

แผนภูมิที่ 5 ทหารกองประจำการปี 2555 ที่สนใจรับงานไปทำที่บ้าน จำแนกรายจังหวัด



3.4 ทหารกองประจำการที่ต้องการไปทำงานต่างประเทศ

ทหารกองประจำการที่ต้องการไปทำงานต่างประเทศ มีจำนวน 356 คน หรือร้อยละ 13.47 ของทหารกองประจำการที่กรอกแบบสำรวจ

จังหวัดที่มีทหารกองประจำการต้องการไปทำงานต่างประเทศมากที่สุดคือ จังหวัดเพชรบุรี และ ประจวบคีรีขันธ์ มีจำนวนเท่ากันคือ 110 คน หรือร้อยละ 30.89 ของผู้ที่ต้องการไปทำงานต่างประเทศ รองลงมาคือ ราชบุรี จำนวน 98 คน (ร้อยละ 27.53) นครปฐม จำนวน 21 คน (ร้อยละ 5.90) และ กาญจนบุรี จำนวน 17 คน (ร้อยละ 4.78)

แผนภูมิที่ 6 ทหารกองประจำการปี 2555 ที่ต้องการไปทำงานต่างประเทศ จำแนกรายจังหวัด

