

ผลการสำรวจทหารกองประจำการภาคตะวันตก ปี 2554

ศูนย์ข่าวสารตลาดแรงงานจังหวัดราชบุรี ได้จัดทำทะเบียนกำลังแรงงานทหารกองประจำการ ปี 2554 ของ 4 จังหวัดภาคตะวันตก ได้แก่ จังหวัดราชบุรี นครปฐม เพชรบุรี และประจวบคีรีขันธ์ ในช่วงผลัดที่ 1 เดือนพฤษภาคม และผลัดที่ 2 เดือนพฤศจิกายน ปี 2554 โดยสำนักงานจัดหางานจังหวัดเป็นผู้ดำเนินการสำรวจ และรวบรวมแบบจัดส่งให้ศูนย์ข่าวสารตลาดแรงงานจังหวัดราชบุรี ประมวลผลและวิเคราะห์ข้อมูล ผลสรุปได้ดังนี้

1. ทหารกองประจำการ

ทหารกองประจำการที่กรอกแบบสำรวจมีจำนวน 2,314 คน ส่วนใหญ่สังกัดเหล่าทัพ กองทัพบก จำนวน 1,926 คน หรือร้อยละ 83.23 ของจำนวนผู้กรอกแบบสำรวจทั้งหมด สังกัดเหล่าทัพ กองทัพอากาศ จำนวน 388 คน หรือร้อยละ 16.77 โดยส่วนใหญ่เป็นผู้ที่ประสงค์ทำงาน จำนวน 1,642 คน หรือร้อยละ 70.96

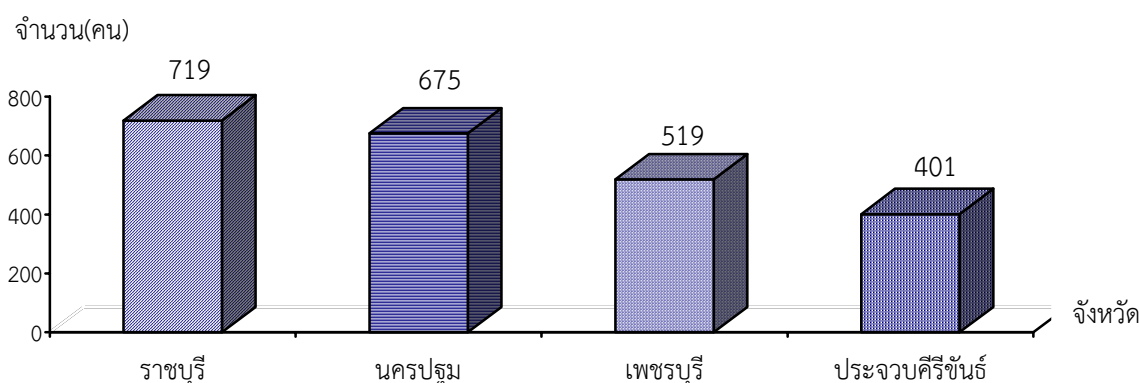
ตารางที่ 1 ทหารกองประจำการปี 2554 จำแนกตามสังกัดเหล่าทัพ และประสงค์ทำงาน

(หน่วย : คน)

จังหวัด	จำนวนทหารกองประจำการ			สังกัดเหล่าทัพ		ประสงค์ทำงาน
	รวม	ผลัด 1	ผลัด 2	กองทัพบก	กองทัพอากาศ	
ราชบุรี	719	382	337	719	-	568
นครปฐม	675	349	326	378	297	445
เพชรบุรี	519	182	337	519	-	355
ประจวบคีรีขันธ์	401	308	93	310	91	274
รวม	2,314	1,221	1,093	1,926	388	1,642

เมื่อพิจารณาเป็นรายจังหวัด พบว่า จังหวัดราชบุรี มีทหารกองประจำการมากที่สุด จำนวน 719 คน หรือร้อยละ 31.07 ของทหารกองประจำการที่กรอกแบบสำรวจทั้งหมด รองลงมาคือ นครปฐม จำนวน 675 คน (ร้อยละ 29.17) เพชรบุรี จำนวน 519 คน (ร้อยละ 22.43) และ ประจวบคีรีขันธ์ จำนวน 401 คน (ร้อยละ 17.33)

แผนภูมิที่ 1 จำนวนทหารกองประจำการปี 2554 จำแนกตามจังหวัด



เมื่อจำแนกตามระดับการศึกษา ทหารกองประจำการส่วนใหญ่มีการศึกษาระดับมัธยมศึกษาตอนต้นมากที่สุด จำนวน 917 คน หรือร้อยละ 39.63 ของทหารกองประจำการที่กรอกแบบสำรวจทั้งหมด รองลงมาคือ ระดับประถมศึกษา จำนวน 485 คน (ร้อยละ 20.96) ระดับมัธยมศึกษาตอนปลาย จำนวน 369 คน (ร้อยละ 15.95) ระดับปวช. จำนวน 239 คน (ร้อยละ 10.33) ระดับปวส. จำนวน 190 คน (ร้อยละ 8.21) และระดับปริญญาตรี จำนวน 114 คน (ร้อยละ 4.93)

ตารางที่ 2 ทหารกองประจำการปี 2554 จำแนกตามผลัด จังหวัด และการศึกษา

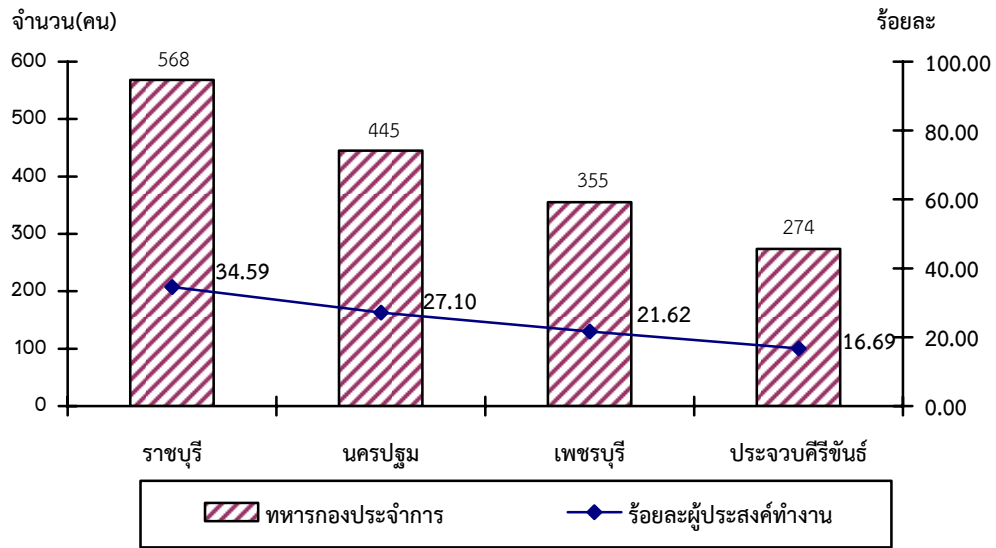
(หน่วย : คน)

ระดับการศึกษา	รวม	จังหวัด							
		ราชบุรี		นครปฐม		เพชรบุรี		ประจวบคีรีขันธ์	
		ผลัด 1	ผลัด 2	ผลัด 1	ผลัด 2	ผลัด 1	ผลัด 2	ผลัด 1	ผลัด 2
ประถมศึกษา	485	89	96	52	58	51	71	48	20
มัธยมศึกษาตอนต้น	917	128	139	159	132	67	159	106	27
มัธยมศึกษาตอนปลาย	369	50	37	63	43	46	58	58	14
ปวช.	239	50	30	30	36	15	32	37	9
ปวส.	190	48	21	33	37	1	9	31	10
ปริญญาตรี	114	17	14	12	20	2	8	28	13
ปริญญาโท	-	-	-	-	-	-	-	-	-
ไม่ระบุ	-	-	-	-	-	-	-	-	-
รวม	2,314	719		675		519		401	

2. ทหารกองประจำการที่ประสงค์ทำงาน

ทหารกองประจำการที่ประสงค์ทำงานมีจำนวน 1,642 คน โดยจังหวัดราชบุรีมีผู้ประสงค์ทำงานมากที่สุด จำนวน 568 คน หรือร้อยละ 34.59 ของจำนวนทหารกองประจำการ ที่ประสงค์ทำงาน รองลงมาคือ จังหวัดนครปฐม จำนวน 445 คน (ร้อยละ 27.10) เพชรบุรี จำนวน 355 คน (ร้อยละ 21.62) ประจวบคีรีขันธ์ จำนวน 274 คน (ร้อยละ 16.69)

แผนภูมิที่ 2 ทหารกองประจำการปี 2554 ที่ประสงค์ทำงาน จำแนกตามจังหวัด



2.1 จำแนกตามระดับการศึกษา

ทหารกองประจำการที่ประสงค์ทำงาน ส่วนใหญ่มีการศึกษาระดับมัธยมศึกษาตอนต้น มากที่สุด จำนวน 660 คน หรือร้อยละ 40.19 ของจำนวนผู้ที่ประสงค์ทำงาน รองลงมาคือ ระดับประถมศึกษา จำนวน 359 คน (ร้อยละ 21.86) ระดับมัธยมศึกษาตอนปลาย จำนวน 237 คน (ร้อยละ 14.43) ระดับปวช. จำนวน 152 คน (ร้อยละ 9.26) ระดับปวส. จำนวน 145 คน (ร้อยละ 8.83) และระดับปริญญาตรี จำนวน 89 คน (ร้อยละ 5.42)

ตารางที่ 3 ทหารกองประจำการปี 2554 ที่ประสงค์ทำงาน จำแนกตามผลัด จังหวัด และการศึกษา (หน่วย : คน)

ระดับการศึกษา	รวม	จังหวัด							
		ราชบุรี		นครปฐม		เพชรบุรี		ประจวบคีรีขันธ์	
		ผลัด 1	ผลัด 2	ผลัด 1	ผลัด 2	ผลัด 1	ผลัด 2	ผลัด 1	ผลัด 2
ประถมศึกษา	359	76	76	34	36	37	53	35	12
มัธยมศึกษาตอนต้น	660	108	110	116	74	56	104	77	15
มัธยมศึกษาตอนปลาย	237	35	20	37	30	33	34	39	9
ปวช.	152	46	18	16	23	7	16	22	4
ปวส.	145	37	16	32	25	1	5	22	7
ปริญญาตรี	89	13	13	9	13	2	7	25	7
ปริญญาโท	-	-	-	-	-	-	-	-	-
ไม่ระบุ	-	-	-	-	-	-	-	-	-
รวม	1,642	568		445		355		274	

2.2 จำแนกตามประเภทอาชีพ

ประเภทอาชีพที่ทหารกองประจำการประสงค์ทำงานมากที่สุด คือ ผู้ปฏิบัติงานโดยใช้ฝีมือ ในธุรกิจต่าง ๆ จำนวน 548 คน หรือร้อยละ 33.37 ของจำนวนผู้ประสงค์ทำงานทั้งหมด รองลงมา คือ อาชีพงานพื้นฐาน จำนวน 360 คน (ร้อยละ 21.92) ผู้บัญญัติกฎหมาย ข้าราชการระดับอาวุโส ผู้จัดการ จำนวน 193 คน (ร้อยละ 11.75) ผู้ปฏิบัติงานในโรงงาน ผู้ควบคุมเครื่องจักรและผู้ปฏิบัติงานด้านการประกอบ จำนวน 136 คน (ร้อยละ 8.28) พนักงานบริการ พนักงานขายในร้านค้าและตลาด และผู้ประกอบการวิชาชีพด้านต่างๆ จำนวน 109 คน (ร้อยละ 6.64) ผู้ปฏิบัติงานด้านการเกษตรและประมง จำนวน 106 คน (ร้อยละ 6.46) ทหาร จำนวน 55 คน (ร้อยละ 3.35) ช่างเทคนิคและผู้ปฏิบัติงานที่เกี่ยวข้อง จำนวน 54 คน (ร้อยละ 3.29) เสมียน เจ้าหน้าที่ จำนวน 49 คน (ร้อยละ 2.98) และผู้ประกอบการวิชาชีพด้านต่างๆ จำนวน 32 คน (ร้อยละ 1.95)

ตารางที่ 4 ทหารกองประจำการปี 2554 ที่ประสงค์จะทำงาน จำแนกรายจังหวัดและประเภทอาชีพ

(หน่วย : คน)

ประเภทอาชีพ	รวม	จังหวัด			
		ราชบุรี	นครปฐม	เพชรบุรี	ประจวบ-คีรีขันธ์
ทหาร	55	21	19	3	12
ผู้บัญญัติกฎหมายข้าราชการระดับอาวุโส ผู้จัดการ	193	81	33	50	29
ผู้ประกอบการวิชาชีพด้านต่าง ๆ	32	3	7	9	13
ช่างเทคนิคและผู้ปฏิบัติงานที่เกี่ยวข้อง	54	13	14	13	14
เสมียน เจ้าหน้าที่	49	10	21	5	13
พนักงานบริการ พนักงานขายในร้านค้าและตลาด	109	17	33	43	16
ผู้ปฏิบัติงานด้านการเกษตรและประมง	106	53	27	14	12
ผู้ปฏิบัติงานโดยใช้ฝีมือในธุรกิจต่างๆ	548	204	193	78	73
ผู้ปฏิบัติงานในโรงงาน ผู้ควบคุมเครื่องจักรและ	136	49	35	34	18
ผู้ปฏิบัติงานด้านการประกอบอาชีพงานพื้นฐาน	360	117	63	106	74
รวม	1,642	568	445	355	274

3. ทหารกองประจำการที่สนใจฝึกอาชีพ ประกอบอาชีพส่วนตัว รับงานไปทำที่บ้านและต้องการไปทำงานต่างประเทศ

จากจำนวนทหารกองประจำการที่กรอกแบบสำรวจ 2,314 คน มีผู้ที่สนใจฝึกอาชีพ จำนวน 1,844 คน หรือร้อยละ 79.69 รองลงมาได้แก่ ต้องการประกอบอาชีพส่วนตัว จำนวน 1,340 คน (ร้อยละ 57.91) รับงานไปทำที่บ้าน จำนวน 490 คน (ร้อยละ 21.18) ความต้องการไปทำงานต่างประเทศ จำนวน 381 คน (ร้อยละ 16.46) และบริการอื่นๆ จำนวน 1 คน (ร้อยละ 0.04)

ตารางที่ 5 จำนวนทหารกองประจำการปี 2554 ที่ต้องการฝึกอาชีพ ประกอบอาชีพส่วนตัว
รับงานไปทำที่บ้าน และไปทำงานต่างประเทศ

(หน่วย : คน)

จังหวัด	ความต้องการของทหารกองประจำการ									
	ฝึกอาชีพ		อาชีพส่วนตัว		รับงานไปทำที่บ้าน		ไปทำงานต่างประเทศ		บริการอื่นๆ	
	ผลัด 1	ผลัด 2	ผลัด 1	ผลัด 2	ผลัด 1	ผลัด 2	ผลัด 1	ผลัด 2	ผลัด 1	ผลัด 2
ราชบุรี	278	233	194	157	99	22	78	12	-	-
นครปฐม	333	303	250	216	131	43	115	38	1	-
เพชรบุรี	147	235	101	204	34	85	32	58	-	-
ประจวบคีรีขันธ์	279	36	176	42	65	11	38	10	-	-
รวม	1,037	807	721	619	329	161	263	118	1	-

3.1 ทหารกองประจำการที่สนใจฝึกอาชีพ

ทหารกองประจำการที่สนใจฝึกอาชีพ มีจำนวน 1,844 คน หรือร้อยละ 79.69 ของทหารกองประจำการที่รอกแบบสำรวจ ส่วนใหญ่สนใจฝึกอาชีพหลักสูตรช่างซ่อมรถยนต์มากที่สุด จำนวน 768 คน หรือร้อยละ 41.65 ของทหารกองประจำการที่สนใจฝึกอาชีพรองลงมาได้แก่ ช่างซ่อมคอมพิวเตอร์ จำนวน 552 คน (ร้อยละ 29.93) ช่างไฟฟ้า จำนวน 252 คน (ร้อยละ 13.67) ผู้ประกอบอาหารไทย ขนมไทย จำนวน 173 คน (ร้อยละ 9.38) และช่างอิเล็กทรอนิกส์ จำนวน 76 คน (ร้อยละ 4.12)

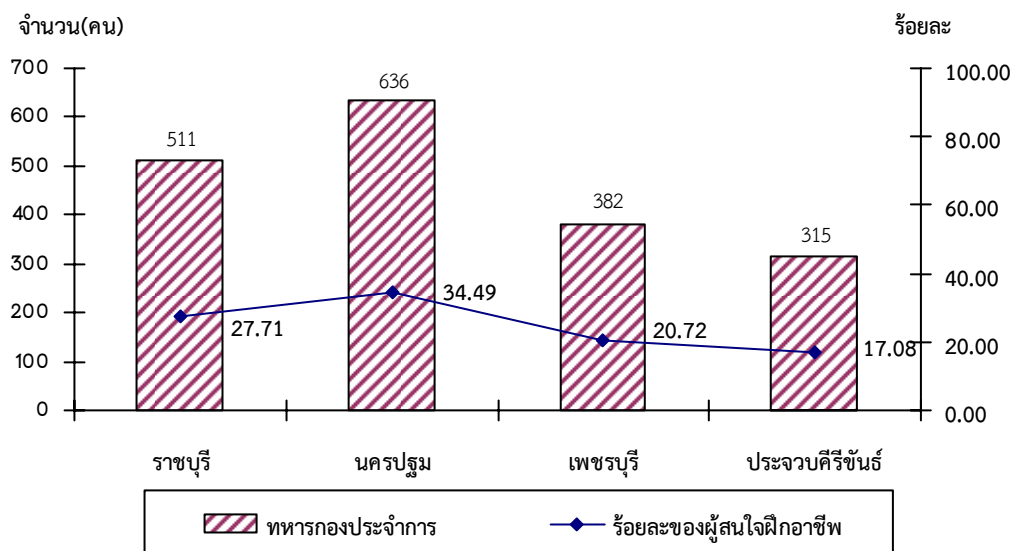
ตารางที่ 6 ทหารกองประจำการปี 2554 ที่สนใจฝึกอาชีพ จำแนกรายจังหวัดและประเภทอาชีพ

(หน่วย : คน)

ประเภทอาชีพ	รวม	จังหวัด							
		ราชบุรี		นครปฐม		เพชรบุรี		ประจวบคีรีขันธ์	
		ผลัด 1	ผลัด 2	ผลัด 1	ผลัด 2	ผลัด 1	ผลัด 2	ผลัด 1	ผลัด 2
ช่างซ่อมรถยนต์	768	151	117	132	113	71	87	82	15
ช่างซ่อมคอมพิวเตอร์	552	45	34	122	121	29	61	131	9
ช่างไฟฟ้า	252	42	45	35	30	19	44	28	9
ผู้ประกอบอาหารไทยขนมไทย	173	21	23	26	25	15	33	29	1
ช่างอิเล็กทรอนิกส์	76	16	11	12	9	12	7	8	1
อื่นๆ	23	3	3	6	5	1	3	1	1
รวม	1,844	511		636		382		315	

โดยจังหวัดนครปฐมมีผู้สนใจฝึกอาชีพมากที่สุดจำนวน 636 คน หรือร้อยละ 34.49 รองลงมาได้แก่ ราชบุรี จำนวน 511 คน (ร้อยละ 27.71) เพชรบุรี จำนวน 382 คน (ร้อยละ 20.72) และประจวบคีรีขันธ์ จำนวน 315 คน (ร้อยละ 17.08)

แผนภูมิที่ 3 ทหารกองประจำการปี 2554 ที่สนใจฝึกอาชีพ จำแนกรายจังหวัด



3.2 ทหารกองประจำการที่สนใจประกอบอาชีพส่วนตัว

ทหารกองประจำการที่สนใจประกอบอาชีพส่วนตัว มีจำนวน 1,340 คน หรือร้อยละ 57.91 ของทหารกองประจำการที่กรอกแบบสำรวจ ส่วนใหญ่สนใจประกอบอาชีพค้าขาย จำนวน 491 คน หรือร้อยละ 36.64 ของผู้สนใจประกอบอาชีพส่วนตัว รองลงมาได้แก่ อาชีพบริการซ่อมรถยนต์ จักรยานยนต์ จำนวน 313 คน (ร้อยละ 23.36) การเกษตรกรรม จำนวน 290 คน (ร้อยละ 21.64) คอมพิวเตอร์และเทคโนโลยีที่เกี่ยวข้อง จำนวน 241 คน (ร้อยละ 17.99) และช่างเสริมสวย จำนวน 3 คน (ร้อยละ 0.22)

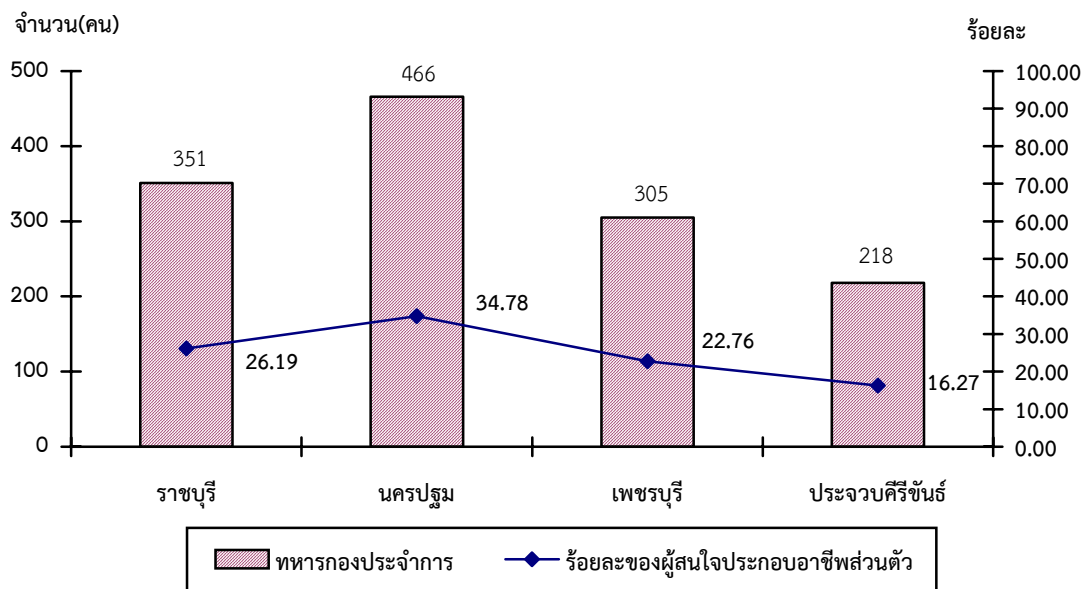
ตารางที่ 7 ทหารกองประจำการปี 2554 ที่สนใจประกอบอาชีพส่วนตัว จำแนกรายจังหวัด และประเภทอาชีพ

(หน่วย : คน)

ประเภทอาชีพ	รวม	จังหวัด							
		ราชบุรี		นครปฐม		เพชรบุรี		ประจวบคีรีขันธ์	
		ผลัด 1	ผลัด 2	ผลัด 1	ผลัด 2	ผลัด 1	ผลัด 2	ผลัด 1	ผลัด 2
ค้าขาย	491	61	53	86	76	47	92	58	18
บริการซ่อมรถยนต์ จักรยานยนต์	313	70	37	54	33	37	42	30	10
การเกษตรกรรม	290	58	64	47	48	12	27	28	6
คอมพิวเตอร์และเทคโนโลยีที่เกี่ยวข้อง	241	5	3	63	58	5	42	57	8
ช่างเสริมสวย	3	-	-	-	1	-	1	1	-
อื่นๆ	2	-	-	-	-	-	-	2	-
รวม	1,340	351		466		305		218	

โดยจังหวัดนครปฐมมีผู้ที่สนใจประกอบอาชีพส่วนตัวมากที่สุดจำนวน 466 คน หรือร้อยละ 34.78 รองลงมาได้แก่ ราชบุรี จำนวน 351 คน (ร้อยละ 26.19) เพชรบุรี จำนวน 305 คน (ร้อยละ 22.76) และประจวบคีรีขันธ์ จำนวน 218 คน (ร้อยละ 16.27)

แผนภูมิที่ 4 ทหารกองประจำการปี 2554 ที่สนใจประกอบอาชีพส่วนตัว จำแนกรายจังหวัด



3.3 ทหารกองประจำการที่สนใจรับงานไปทำที่บ้าน

ทหารกองประจำการที่สนใจรับงานไปทำที่บ้าน มีจำนวน 490 คน หรือร้อยละ 21.18 ของทหารกองประจำการที่กรอกแบบสำรวจ ส่วนใหญ่สนใจงานประเภทคอมพิวเตอร์และเทคโนโลยีที่เกี่ยวข้องมากที่สุด จำนวน 249 คน หรือร้อยละ 50.82 ของผู้ที่สนใจรับงานไปทำที่บ้าน รองลงมาได้แก่ งานผลิตอาหารและเครื่องดื่ม จำนวน 96 คน (ร้อยละ 19.59) งานประดิษฐ์ของขวัญ ของชำร่วย จำนวน 79 คน (ร้อยละ 16.12) งานฝีมือ (เช่น ปักผ้า เครื่องปั้น งานปั้น ทำมิด แกะสลักหิน/ไม้ เจียรไนพลอย) จำนวน 33 คน (ร้อยละ 6.73) และงานตัดเย็บเสื้อผ้า จำนวน 16 คน (ร้อยละ 3.27)

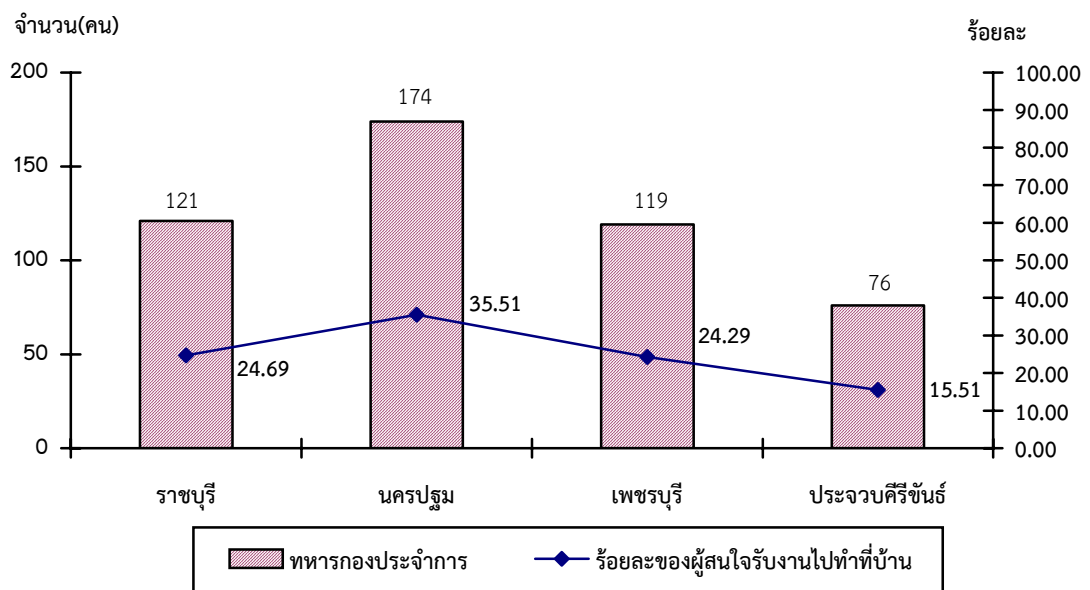
ตารางที่ 8 ทหารกองประจำการปี 2554 ที่สนใจรับงานไปทำที่บ้าน
จำแนกรายจังหวัดและประเภทอาชีพ

(หน่วย : คน)

ประเภทอาชีพ	รวม	จังหวัด							
		ราชบุรี		นครปฐม		เพชรบุรี		ประจวบคีรีขันธ์	
		ผลัด 1	ผลัด 2	ผลัด 1	ผลัด 2	ผลัด 1	ผลัด 2	ผลัด 1	ผลัด 2
คอมพิวเตอร์และเทคโนโลยีที่เกี่ยวข้อง	249	50	7	70	21	18	38	39	6
งานผลิตอาหารและเครื่องดื่ม	96	11	1	34	5	1	28	14	2
งานประดิษฐ์ของขวัญของชำร่วย	79	20	10	18	6	12	7	6	-
งานฝีมือ เช่น ปักผ้า เครื่องปั้น งานปั้น ทำมิด แกะสลักหิน/ไม้	33	8	3	2	5	3	6	6	-
เจียรไนพลอย									
งานตัดเย็บเสื้อผ้า	16	6	1	4	3	-	2	-	-
อื่นๆ	17	4	-	3	3	-	4	-	3
รวม	490	121		174		119		76	

โดยจังหวัดนครปฐม มีผู้สนใจรับงานไปทำที่บ้านมากที่สุดจำนวน 174 คนหรือร้อยละ 35.51 รองลงมา ได้แก่ ราชบุรี จำนวน 121 คน (ร้อยละ 24.69) เพชรบุรี จำนวน 119 คน (ร้อยละ 24.29) และประจวบคีรีขันธ์ จำนวน 76 คน (ร้อยละ 15.51)

แผนภูมิที่ 5 ทหารกองประจำการปี 2554 ที่สนใจรับงานไปทำที่บ้าน จำแนกรายจังหวัด



3.4 ทหารกองประจำการที่ต้องการไปทำงานต่างประเทศ

ทหารกองประจำการที่ต้องการไปทำงานต่างประเทศ มีจำนวน 381 คน หรือร้อยละ 16.46 ของทหารกองประจำการที่กรอกแบบสำรวจ

จังหวัดที่มีทหารกองประจำการที่ต้องการไปทำงานต่างประเทศมากที่สุดคือ จังหวัดนครปฐม จำนวน 153 คน หรือร้อยละ 40.16 ของผู้ที่ต้องการไปทำงานต่างประเทศ รองลงมาคือ ราชบุรีและ เพชรบุรีมีจำนวนเท่ากันคือ 90 คน (ร้อยละ 23.62) และประจวบคีรีขันธ์ จำนวน 48 คน (ร้อยละ 12.60)

แผนภูมิที่ 6 ทหารกองประจำการปี 2554 ที่ต้องการไปทำงานต่างประเทศ จำแนกรายจังหวัด

